



**Starte mit uns in
Deine Zukunft**

#TeamGRUMA

ausbildung.gruma.de

Die Wahl der Berufsausbildung gehört zu den wichtigsten Entscheidungen im Leben.

Bei GRUMA möchten wir Sie bestens auf Ihre berufliche Karriere vorbereiten und Ihnen ein Leben lang vielfältige Möglichkeiten für Ihren Werdegang bieten.



Hans Gruber

Vorwort

Liebe Ausbildungsinteressentin,
lieber Ausbildungsinteressent,

die Frage „Was soll ich werden?“ ist angesichts der Vielzahl an Möglichkeiten heute schwerer denn je zu beantworten. Denn jeder wünscht sich, langfristig in dem gewählten Beruf glücklich zu werden, seine Talente einsetzen zu können, Anerkennung zu finden und finanzielle Unabhängigkeit zu erlangen.

Indem Sie sich für einen Ausbildungsplatz bei GRUMA entscheiden, werden Sie Teil eines beruflichen Umfelds, in dem Sie lernen, wachsen und sich verwirklichen können. Denn was uns bei GRUMA auszeichnet, ist, dass wir Ihnen vom ersten Tag an abwechslungsreiche Perspektiven entlang der beruflichen Karriere aufzeigen. Und das auch nach dem Ausbildungsende. Wir sind stolz darauf, schon heute viele Auszubildende nach der Ausbildung als Ausbilder, Facharbeiter, Sachbearbeiter, aber auch als Meister oder Abteilungsleiter zu beschäftigen.

Mit einer Ausbildung bei GRUMA profitieren Sie von unserer mittelständisch geprägten Unternehmenskultur in vielseitigen Geschäftsfeldern. Egal ob Neu-, Gebraucht- oder Mietgeräte, Reparaturarbeiten, Wartung, Ersatzteil- oder Zubehörservice: GRUMA bietet als familiengeführtes Handelsunternehmen ein Komplettpaket rund um Gabelstapler, Land- und Kommunalmaschinen. Als junger Berufsanfänger haben Sie deshalb zahlreiche Möglichkeiten sich beruflich zu entfalten und den richtigen Einsatzbereich für Ihre individuellen Stärken zu finden – egal ob im kaufmännischen Bereich oder im technischen Bereich. Ein Rotationsplan mit wechselnden Einsatzbereichen und erfahrene Betreuung während der gesamten Ausbildung gewährleisten die richtige Balance aus beruflicher Ausbildung und persönlicher Weiterentwicklung. Dabei steht für uns im Vordergrund, dass Sie als GRUMA Azubi Spaß bei der Arbeit haben und



auch nach der Ausbildung eine sichere, berufliche Heimat finden, die von Kollegialität, Herzlichkeit und Wachstum geprägt ist. Unsere Auszeichnung als „Bayerns Best50“ Unternehmen von der bayerischen Staatsregierung sowie unsere hohen Übernahmequoten nach Ausbildungsende bestätigen dabei unseren Erfolg.

Bei GRUMA suchen wir ständig Nachwuchs und junge Menschen, die weit kommen wollen und dafür vollen Einsatz bringen. Sie suchen genau das für Ihre berufliche Karriere? Dann sind Sie die oder der Richtige für uns. Informieren Sie sich in dieser Broschüre über unsere Ausbildungsangebote, fragen Sie gerne nach und vor allem: Bewerben Sie sich!

Wir wünschen viel Spaß beim Durchstöbern unserer Ausbildungsbroschüre und freuen uns auf Ihre Bewerbung.

Ihr

Hans Gruber
Geschäftsführender Gesellschafter der GRUMA Gruppe

Was bilden wir aus?

Kaufmann/-frau für Büromanagement → S. 06

Kaufmann/-frau für Groß- und Außenhandelsmanagement → S. 06

An allen Standorten

Abiturientenprogramm Handelsfachwirt/-in → S. 08

An den Standorten in Friedberg und Garching bei München

Fachinformatiker/in für Systemintegration → S. 10

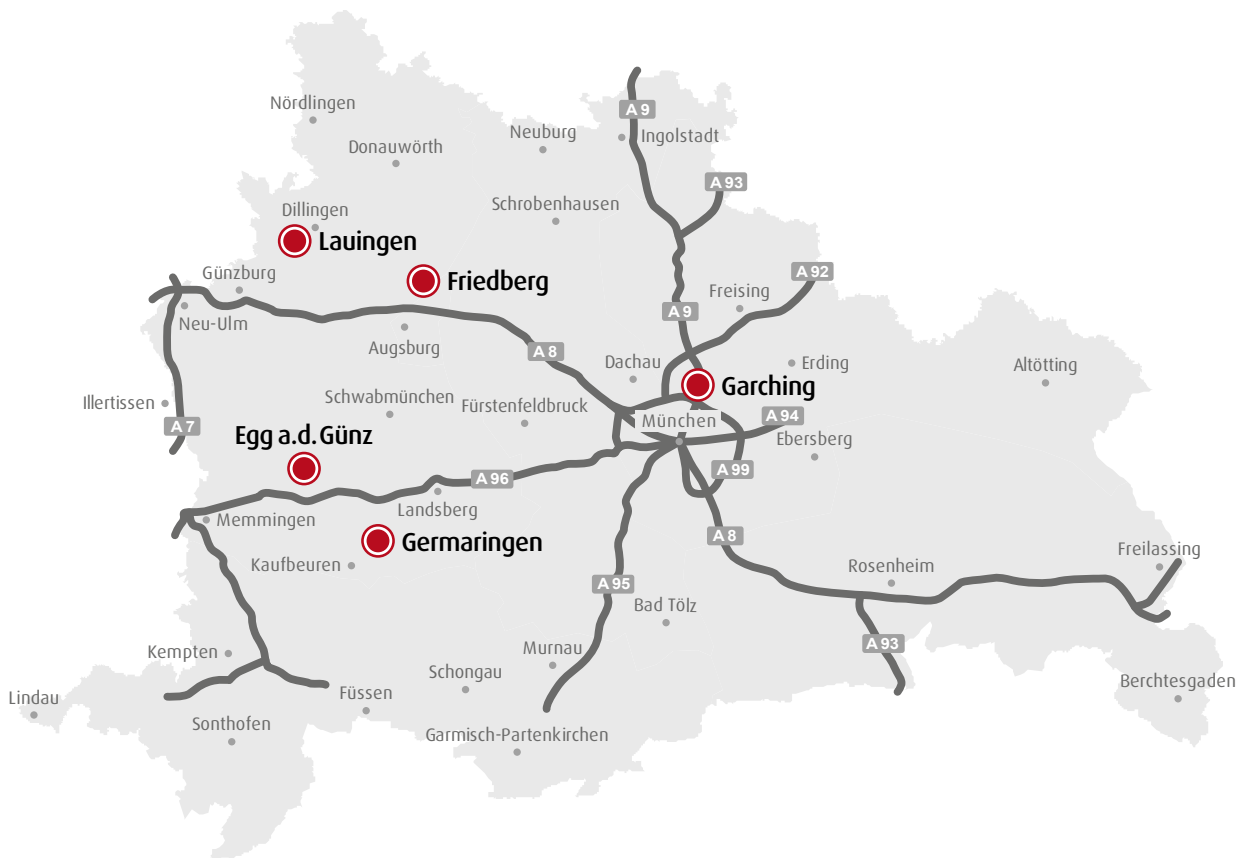
Am Standort Friedberg

Land- und Baumaschinenmechatroniker/-in → S. 12

An den Standorten Friedberg, Germaringen, Egg a.d. Günz und Lauingen

Mechatroniker/-in → S. 14

Am Standort Garching bei München



Die GRUMA Gruppe in Zahlen



mehr als 100 Auszubildende in Bayern



über 20.000 Kunden



Gründung 1975



an 5 bayerischen Standorten



über 1.200 Mitarbeiter deutschlandweit

Du suchst einen Ausbildungsbetrieb, der für Professionalität, Vielseitigkeit und Zukunftsperspektive steht?

Mit Firmensitz in Südbayern ist GRUMA das führende Handelsunternehmen in den Bereichen Förder-, Land- und Kommunaltechnik.

GRUMA bietet ein hochwertiges und persönliches Rundum-Paket und damit beste Voraussetzungen für Deine erfolgreiche Karriere.

Kaufmann/-frau für Groß- und Außenhandelsmanagement

Als Kaufmann/-frau für Groß- und Außenhandelsmanagement arbeitest Du mitten im Einkaufs- und Verkaufsprozess unseres technischen Produktportfolios.

Du überwachst die Logistikkette, prüfst den Wareneingang sowie die Lagerbestände, bestellst Ware nach und planst die Warenauslieferung. Dabei stehst Du im regelmäßigen Austausch mit Geschäftspartnern und kümmerst Dich als Ansprechpartner um die vielfältigen Kundenbedürfnisse. Dein Schwerpunkt liegt im Vertrieb, in der Beschaffung und Logistik, im Marketing sowie in der Absatz- und Materialwirtschaft.

Kaufmann/-frau für Büromanagement

In der klassischen Ausbildung als Kaufmann/-frau für Büromanagement qualifizierst Du Dich zum Allrounder in der Bürowelt.

Du organisierst und koordinierst Abläufe im Büro und zwischen Abteilungen, übernimmst Assistenz- und Verwaltungsaufgaben und unterstützt bei der Abwicklung von Kundenaufträgen. Als Kaufmann/-frau für Büromanagement liegt Dein Schwerpunkt auf der Organisation von Büro- und Geschäftsprozessen, dem Rechnungswesen, dem Vertrieb sowie auf der Beschaffung und der Logistik.



Ausbildungsdauer und -ablauf

3 Jahre. Je nach schulischer Vorbildung ist eine Verkürzung möglich



Voraussetzung

Guter Mittelschulabschluss, mittlerer Bildungsabschluss, Fachhochschulreife oder Abitur



Anforderungen

Kommunikationsfähigkeit, Kundenorientierung, Eigeninitiative, sorgfältige und selbständige Arbeitsweise, Zahlenverständnis und Interesse an betriebswirtschaftlichen Abläufen sowie an Handel und Vertrieb



Standorte

Friedberg, Garching bei München, Germaringen, Egg a.d. Günz, Lauingen





Abiturientenprogramm Handelsfachwirt/-in

Als Handelsfachwirt/-in im Abiturientenprogramm kümmerst Du Dich um verantwortungsvolle Aufgaben im Einkaufs- und Verkaufsprozess unseres technischen Produktportfolios.

Du triffst Absprachen mit unseren Geschäftspartnern, entwickelst selbständig Verkaufsstrategien und bist mit der Kalkulation und Preisfestsetzung vertraut. Dabei umfasst Dein Tätigkeitsbereich die Einholung von Angeboten, den Preis- und Qualitätsvergleich der Lieferanten sowie das Auslösen und das Controlling von Bestellungen. Mit dem Abiturientenprogramm Handelsfachwirt/-in entwickelst Du Dich zum vielseitigen Spezialisten innerhalb des Unternehmens mit Schwerpunkt auf den Großhandel von Investitionsprodukten.



Ausbildungsdauer und -ablauf
3 Jahre. Nach 1,5 Jahren der Ausbildung erwirbst Du den Abschluss Kaufmann/-frau für Groß- und Außenhandelsmanagement. Nach 2 Jahren der Ausbildung legst Du die Prüfung für den Ausbilder-schein (AdA) ab



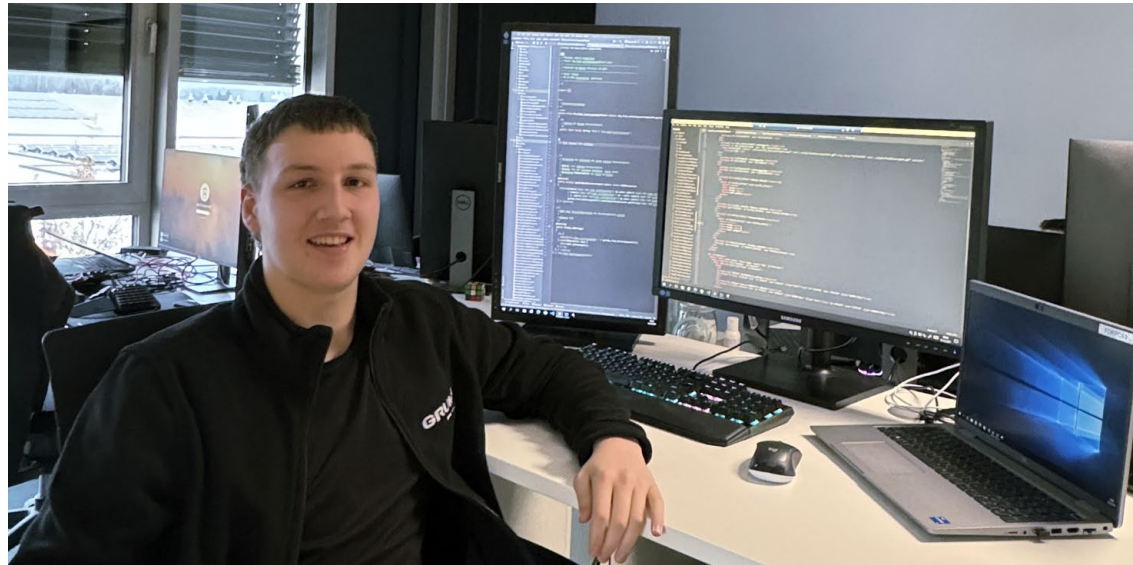
Voraussetzung
(Fach-)Abitur



Anforderungen
Kommunikationsfähigkeit, Kundenorientierung, Eigeninitiative, Engagement, sicheres Auftreten, sorgfältige und selbständige Arbeitsweise, Zahlenverständnis und Interesse an betriebswirtschaftlichen Abläufen sowie an Handel und Vertrieb



Standorte
Friedberg, Garching bei München



Fachinformatiker/in für Systemintegration

Als Fachinformatiker/in für Systemintegration bist Du Ansprechpartner von IT-Systemen und verwaltest alle Prozesse, die den IT-Service betreffen.

Du planst, konfigurierst und verwaltest IT-Systeme. Vernetzung von Hard- und Softwarekomponenten, wie zum Beispiel bei Client-Server-Systemen oder Mobile Devices sowie die Analyse und Lösungssuche bei Fehlfunktionen gehören zu Deinem Tagesgeschäft.

Du stehst Deinen Kollegen bei technischen Problemen immer zur Seite und suchst für jede Herausforderung eine Lösung.



Ausbildungsdauer und -ablauf
3 Jahre. Je nach schulischer Vorbildung ist eine Verkürzung möglich



Voraussetzung
Guter Mittelschulabschluss, mittlerer Bildungsabschluss, Fachhochschulreife oder Abitur



Anforderungen
Grundkenntnisse im Bereich Hard-, Software sowie Netzwerkstrukturen, Interesse an Informatik, Motivation und Begeisterungsfähigkeit, Sorgfältigkeit und Selbstständigkeit, Kommunikationsfreude und Teamfähigkeit



Standort
Friedberg





Land- und Baumaschinen- mechatroniker/-in

Mit der Ausbildung zum Land- und Baumaschinenmechatroniker/-in kümmerst Du dich um Fahrzeuge, Maschinen und Anlagen im Land- und Baumaschinenbereich.

Egal ob ein defekter Keilriemen am Mähdrescher, elektronische Probleme oder ein Ruckeln beim Vorwärtsfahren – Dein Tätigkeitsfeld ist breit und umfasst unter anderem die Reparatur, die regelmäßige Wartung und Inspektion sowie das Fehlerauslesen mithilfe eines Laptops an komplexen Maschinen. Du arbeitest mit mechanischen, hydraulischen, pneumatischen und elektronischen Systemen, rüstest Fahrzeuge mit Zubehör und Zusatzeinrichtungen aus und testest die Einsatzfähigkeit von Maschinen vor der Übergabe an den Kunden.

Als Land- und Baumaschinenmechatroniker/-in erhältst Du eine umfassende praktische und theoretische Ausbildung die Dich zum Spezialisten für Fahrzeuge mit hochmoderner Technik macht.



Ausbildungsdauer und -ablauf
3,5 Jahre



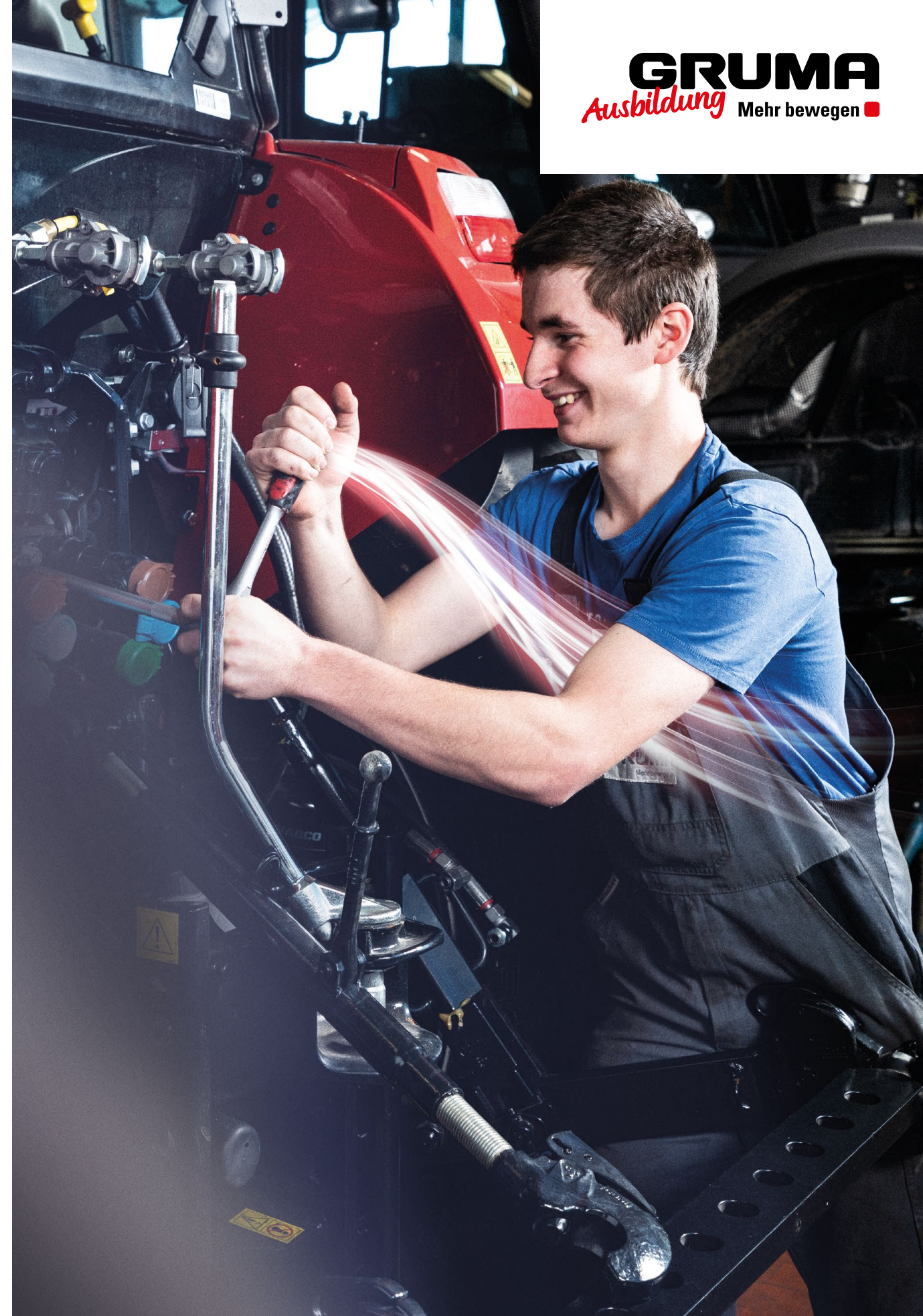
Voraussetzung
Guter Mittelschulabschluss,
mittlerer Bildungsabschluss,
Fachhochschulreife oder Abitur



Anforderungen
Neugier, Lernbereitschaft, Engagement, handwerkliches Geschick, gutes technisches Verständnis, sorgfältige und selbständige Arbeitsweise, Zahlenverständnis und Kundenorientierung



Standorte
Friedberg, Germaringen,
Egg a.d. Günz, Lauingen





Mechatroniker/-in

Als Mechatroniker/-in findest Du Lösungen für die unterschiedlichsten technischen Probleme bei Fahrzeugen, Maschinen und Anlagen aus dem Fördertechnikbereich.

Du erstellst Fehler- und Störungsdiagnosen in mechanischen, hydraulischen, pneumatischen und elektronischen Systemen, ermittelst die Störungsursachen mit Hilfe von Diagnosesoftware und behebst die Mängel, indem Du die entsprechenden Teile an Gabelstaplern und anderen Lagertechnikgeräten reparierst oder austauschst. Deine Tätigkeitsfelder reichen über den Bereich Metall bis hin zur Elektro- und Steuerungstechnik – mit der Ausbildung zum/r Mechatroniker/-in wirst Du zum Profi beim eigenständigen Montieren von Bauteilen, der ordnungsgemäßen Wartung sowie der Instandsetzung rund um Fördertechnikgeräte.



Ausbildungsdauer und -ablauf
3,5 Jahre



Voraussetzung
Guter Mittelschulabschluss, mittlerer Bildungsabschluss, Fachhochschulreife oder Abitur



Anforderungen
Neugier, Lernbereitschaft, Engagement, handwerkliches Geschick, gutes technisches Verständnis, sorgfältige und selbständige Arbeitsweise, Zahlenverständnis und Kundenorientierung



Standort
Garching bei München



Warum eine Ausbildung bei GRUMA?



Vielfältige Entwicklungsmöglichkeiten und berufliche Weiterbildung

- Rotationen in der Ausbildung durch viele Abteilungen
- Unterstützung durch Prüfungsvorbereitung
- Begleitung von Ausbildungsmessen
- Spannende Projekte rund um die Ausbildung
- Vielseitige Übernahmemöglichkeiten am Ausbildungsende



Anspruchsvolles und lebendiges Arbeitsumfeld

- Familiäres und kollegiales Arbeitsumfeld
- Spannendes und eigenständiges Aufgabengebiet
- Vielfältige Möglichkeiten zur Mitwirkung und Entwicklung
- Kundenkontakt von Anfang an gewährleistet



Vertragliche Rahmenbedingungen

- 39 Stunden pro Woche
- Flexibles Arbeitszeitmodell
- Anerkennung der schulischen Leistungen durch Zeugnisprämien
- Freitags früher in das Wochenende starten
- Faire Vergütung



Unsere Zusatzleistungen

- Mitarbeiterveranstaltungen
- Betrieblicher Arbeits- und Gesundheitsschutz
- Betriebsarzt
- Betriebliche Altersvorsorge
- Kostenloser Parkplatz



Martin
Land- und
Baumaschinenmechatroniker

“

Ich arbeite sehr gerne bei GRUMA, weil wir schon in der Anfangsphase viel mitbekommen und z.B. bei Motor- und Getriebereparaturen einbezogen werden. Der Umgang untereinander ist sehr angenehm und menschlich und man fühlt sich von Anfang an gut aufgehoben.



Johannes
Land- und
Baumaschinenmechatroniker

“

Es macht mir viel Freude bei GRUMA die Ausbildung zu machen, denn wir dürfen schon früh selbstständig und eigenverantwortlich arbeiten, können aber dennoch jederzeit auf die Hilfe und Unterstützung der Kollegen zählen.



Florian
Abiturientenprogramm
Handelsfachwirt

“

Ich arbeite gerne bei der GRUMA, weil das Abiturientenprogramm zum Handelsfachwirt sehr vielseitig und abwechslungsreich ist und eigenständiges Arbeiten gefördert wird.



Nicole
Kaufmann/-frau im Groß- und
Außenhandelsmanagement

“

Ich arbeite sehr gerne bei der GRUMA, da hier besonders Wert auf eine qualitative und vielseitige Ausbildung gelegt wird. Vertrauen wird bei der GRUMA ganz groß geschrieben, weshalb ich schon früh sehr viel Verantwortung übernehmen konnte und auch eigene Projekte erarbeiten und durchführen durfte.

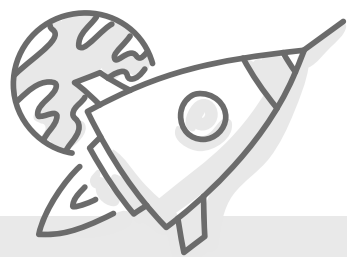
Wir sind GRUMA

Freu Dich auf vielfältige Entwicklungs- und berufliche Weiterbildungsmöglichkeiten in Deiner Zukunft und werde Teil vom #TeamGRUMA.

Wir sind eine wachsende und dynamische Unternehmensgruppe, mit über 100 Auszubildenden an verschiedenen Standorten. Mit Deiner Ausbildung bei GRUMA lernst Du neben beruflichen Qualifikationen auch soziale Kompetenzen wie Teamgeist, Respekt, Fairness und Ehrlichkeit.

Du findest Dich in einem anspruchsvollen, lebendigen Umfeld, in dem Deine Leistungen

anerkannt werden! Es erwarten Dich auch vielseitige und spannende Azubi-Projekte! Durch unser Patensystem begleitet Dich stets ein professioneller Ansprechpartner, der Dich in den unterschiedlichen Abteilungen betreut.



Unser Azubivideo

Auch ein Schnupperpraktikum ist möglich! Jetzt gleich informieren!

Warum ein Praktikum bei GRUMA?

Ein Schnupperpraktikum bei GRUMA ist Deine Chance, um herauszufinden, wohin die Reise gehen soll.

Es verschafft Dir einen ersten Eindruck vom Arbeitsalltag des gewünschten Berufs, von der GRUMA Unternehmenskultur und den möglichen zukünftigen Kolleginnen und Kollegen.

Außerdem erfährst Du aus erster Hand, auf was es bei einem Berufseinstieg in der GRUMA ankommt, und welche Einstiegsmöglichkeiten bestehen.

Wir freuen uns auf Deine Bewerbung!

Wie bewerbe ich mich auf ein Praktikum?

Wir bieten Pflichtpraktika oder freiwillige Praktika für Mittelschüler, Realschüler, Gymnasiasten ab 15 Jahren, sowie FOS/BOS-Schüler und Studenten.

Sende uns einfach eine Bewerbung mit einem kurzen Anschreiben, Deinem Lebenslauf und Deinen aktuellen Zeugnissen an bewerbung@gruma.de.

Vergiss dabei bitte nicht, auch Angaben zum gewünschten Beruf, dem Zeitraum des Praktikums und Deiner aktuellen Schule zu machen.



Wechselnde Abteilungen

Anhand eines Rotationsplanes wechselst Du einmal durch alle relevanten Abteilungen und lernst verschiedene Arbeitsbereiche kennen.



Lernen beim Marktführer

Wir stehen für Premiumqualität im bayerischen Wirtschaftsraum. Als exklusiver Händler der Marktführer in der Förder-, Land-, und Kommunaltechnik, bedienen wir unsere Kunden mit den höchsten Ansprüchen.



Gesundheitsvorsorge

Mit uns bleibst Du fit! Unser Betriebsarzt steht rund um das Thema Gesundheit zur Verfügung. Wir bieten zudem die Möglichkeit einer betrieblichen Altersvorsorge und bei uns genießt Du eine private Unfallversicherung.



Übernahmemöglichkeiten

Wir bilden Dich optimal aus, sodass Du mit uns gemeinsam, langfristig und krisensicher stets weiter wachsen kannst.



Bestes Betriebsklima

Ein freundlicher und respektvoller Umgang gehört bei uns zum guten Ton! Laut Kununu gehören wir zu den 5% aller Unternehmen mit einem TOP COMPANY Siegel und sind mehrfacher Preisträger der Bayern-Best50 Auszeichnung.



Gemeinsam stark

Von strukturierter Einarbeitung über Patensysteme, spannende Azubi-Projekte bis hin zu gemütlichen Weihnachtsfeiern und Teamabende. Bei uns gehört zum Arbeiten auch das Miteinander.

Wie kannst Du Dich bewerben?

Wann ist der beste Zeitraum?

Bei GRUMA gibt es keinen Bewerbungsschluss und wir nehmen Bewerbungen für Ausbildungsplätze das ganze Jahr an. Dabei starten die Vorstellungsgespräche circa ein Jahr vor Ausbildungsbeginn, das heißt im September des Vorjahres.

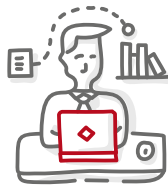
Was benötigst Du?

Deine Bewerbung sollte ein Anschreiben, Deinen vollständigen Lebenslauf sowie die aktuellsten Schul- und Praktikazeugnisse umfassen.



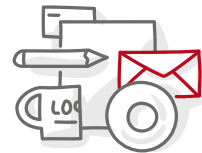
Website

ausbildung.gruma.de



E-Mail

bewerbung@gruma.de



Post

Gabriella Kemény
GRUMA Nutzfahrzeuge GmbH
Äußere Industriestraße 22
86316 Friedberg



WhatsApp

0821 78 000 51



Bei Rückfragen stehe ich
gerne zur Verfügung.

Gabriella Kemény
Leitung Personal und Entgeltabrechnung

gabriella.kemeny@gruma.de
Tel.: +49 821 780 00 51