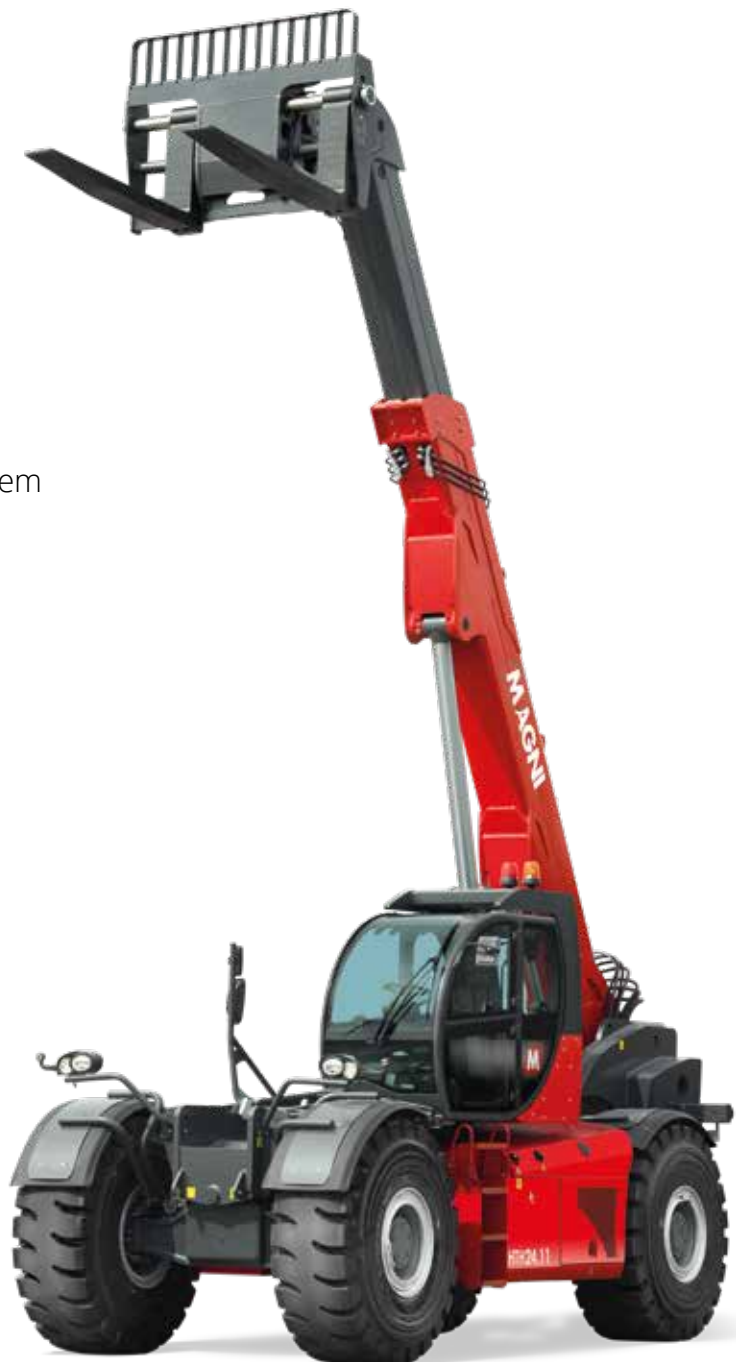


HTH

24.11

Der Teleskopstapler HTH 24.11 ist der ideale Partner für den sicheren Umschlag von großvolumigen und schweren Lasten. Mit einer Hubkapazität von 24 t ist er mit zahlreichen Anbaugeräten kompatibel, die ihn zu einem äußerst vielseitigen Arbeitsinstrument machen. Dank der automatischen Anbaugeräteerkennung R.F.ID kann der Teleskopstapler den vielfältigen Anforderungen der Schwer- und Bergbauindustrie gerecht werden. Allradantrieb, drei Rangiermodi und die große Bodenfreiheit verleihen ihm in jedem Gelände ein ausgezeichnetes Handling.



EINSATZBEREICHE



SCHWERINDUSTRIE



EXTREMLOGISTIK



TAGEBAU UND BERGWERKE

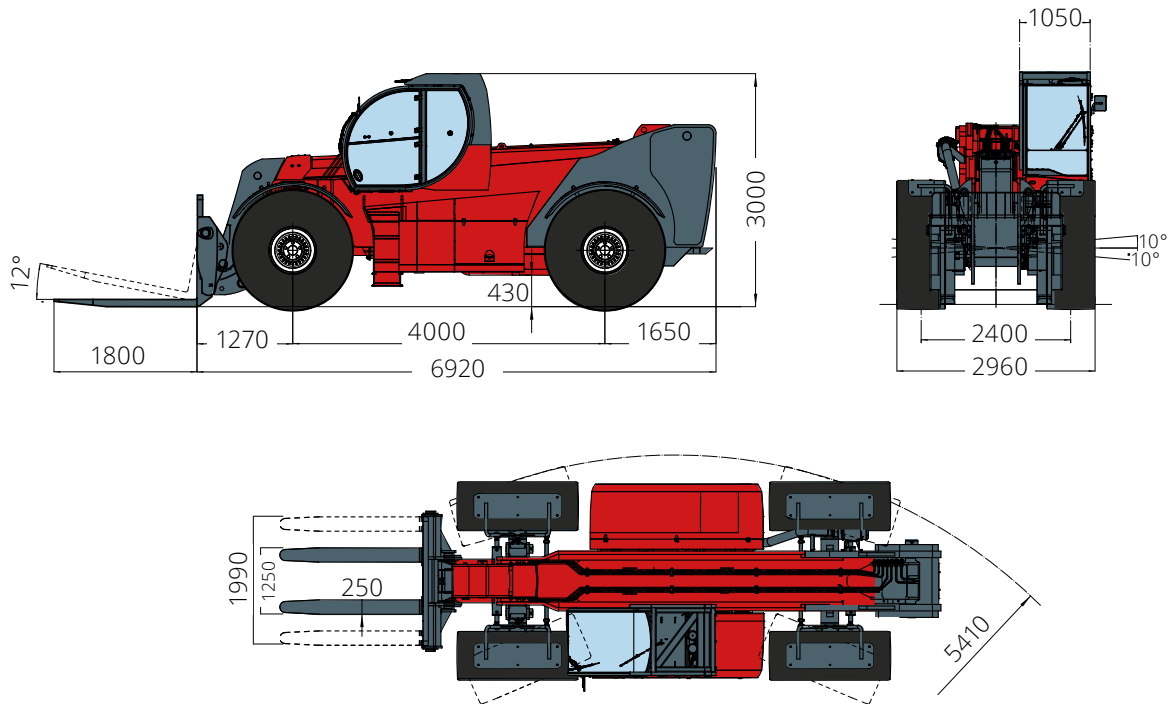


SONDERPROJEKTE

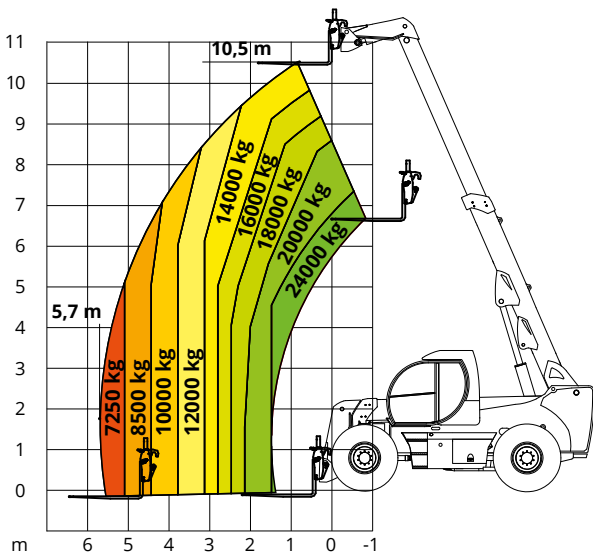
HTH 24.11

Maschinenbezeichnung	Maximale Tragkraft	24.000 kg
	Schwerpunkt	900 mm
	Maximale Hubhöhe	10,50 m
	Max. Übergreifhöhe	5,70 m
Motor	Modell	Volvo TAD583 VE - Stage V
	Nennleistung	175 kW (238 PS) bei 2.300 U/min
	Max. Drehmoment	975 Nm bei 1.380 U/min
	Hubraum	5,13 l
	Zylinderzahl	4, in Reihe
	Bauart	Dieselmotor mit Common Rail Direkteinspritzung und Turboaufladung
	Kühlsystem	Wassergekühlter Ladeluftkühler
	Kabine	FOPS/ROPS-zertifizierte Kabine mit Schutzvorrichtungen
Scheibenwischer vorne, hinten und oben		•
Straßenbeleuchtung, Warnleuchte		•
Rückspiegel		•
Heizung - Klimaanlage		•
Bedienelemente	Elektroproportionaler Multifunktions-Joystick	•
	Heavy-Duty mit Planeten-Endantrieben	•
	Ein Lenkzylinder für jede Achse	•
	Automatischer Niveaueusgleich der Vorderachse	+ 10° rechts und + 10° links
Achsen und Bremsen	3 Lenkungsarten	- Vorderradlenkung - Allradlenkung - Hundeganglenkung
	Pendelnd aufgehängte Hinterachse	•
	Hydraulisch betätigte Servo-Lamellenbremsen im Ölbad an beiden Achsen, mit Zweikreisssystem	•
	Feststellbremse (Negativbremse)	•
	Reifengröße	18,00 - R25 ** zwei für jede Achse, für Traktion und Lenkung
Leistungen	Max. Fahrgeschwindigkeit	25 km/h
	Max. Zugkraft am Lasthaken	184 kN
	Steigfähigkeit	67%
	Wenderadius (mit Gabelzinken)	5.410 mm
Gewichte	Gesamtgewicht, unbeladen	29.700 kg
	Auf Vorderachse, unbeladen (Ausleger eingefahren und abgesenkt)	9.200 kg
	Auf Hinterachse, unbeladen (Ausleger eingefahren und abgesenkt)	20.500 kg
Fahrtrieb	Hydrostatisch	Rexroth / Danfoss
	Elektronisch gesteuerte hydrostatische Verstellpumpe	•
	Elektronisch gesteuerter hydrostatischer Verstellmotor	Einer
	Getriebe	Dropbox-Getriebe mit 2 Fahrstufen für Vorwärts- und Rückwärtsfahrt Hydraulisches Selbstsperrdifferenzial
Arbeitshydraulik	Kolbenpumpe Load-Sensing-System	•
	Kreislauf mit 350 bar	•
	Proportionaler Steuerblock	Bucher
	Filter an den Saug- und Rücklaufleitungen	•
	Hochdruckschläuche	•
Fassungsvermögen der Behälter und Anlagen	Dieselmotorkraftstoff	195 l
	AdBlue*	40 l
	Hydrauliköl	220 l
	Motoröl	16 l
Sicherheit	Kühlmittel	40 l
	Elektronisches Sicherheitssystem für die Lastüberwachung mit Bestimmung der gehobenen Lasten, des Radius und Abgleich mit den gespeicherten Diagrammen.	•
	Stoppvorrichtung für kritische Lastbewegungen	•
	Sicherheitsventile an den Zylindern	•

HTH 24.11



Lastdiagramm
mit gabeln



Lastdiagramm
mit reifenklammer TC 16.63

