

HTH

27.11

La manipuladora HTH 27.11 es perfecta para manipular cargas pesadas y voluminosas con total seguridad. Ofrece una capacidad de elevación de hasta 27 toneladas y es compatible con numerosos accesorios, por lo que resulta extremadamente versátil. Esta manipuladora, que está equipada con el sistema RFID de reconocimiento automático de los accesorios utilizados, es capaz de satisfacer innumerables aplicaciones en el ámbito de la industria pesada y las industrias extractivas. Las cuatro ruedas motrices, los tres tipos de dirección y la amplia distancia al suelo le brindan gran maniobrabilidad en cualquier tipo de terreno.

EINSATZBEREICHE



SCHWERINDUSTRIE



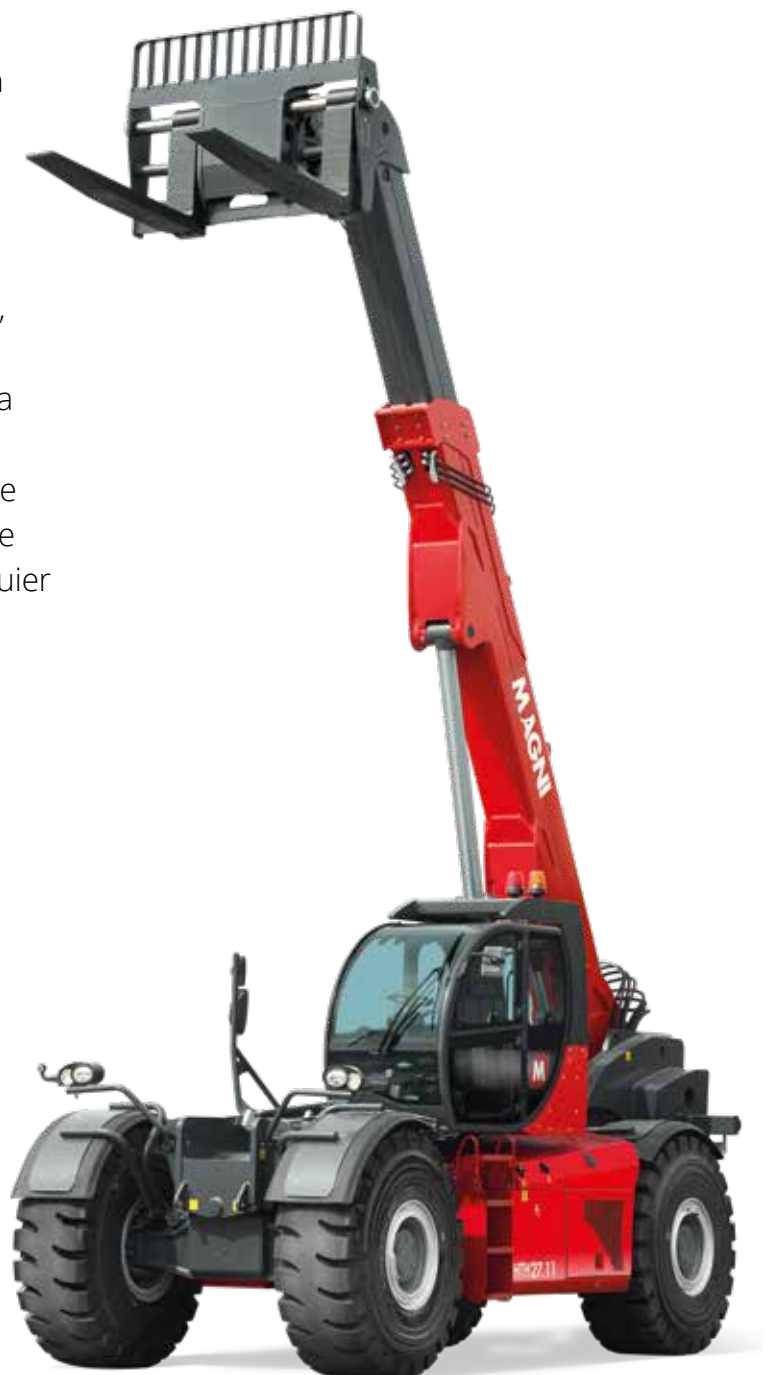
EXTREMLOGISTIK



TAGEBAU UND BERGWERKE



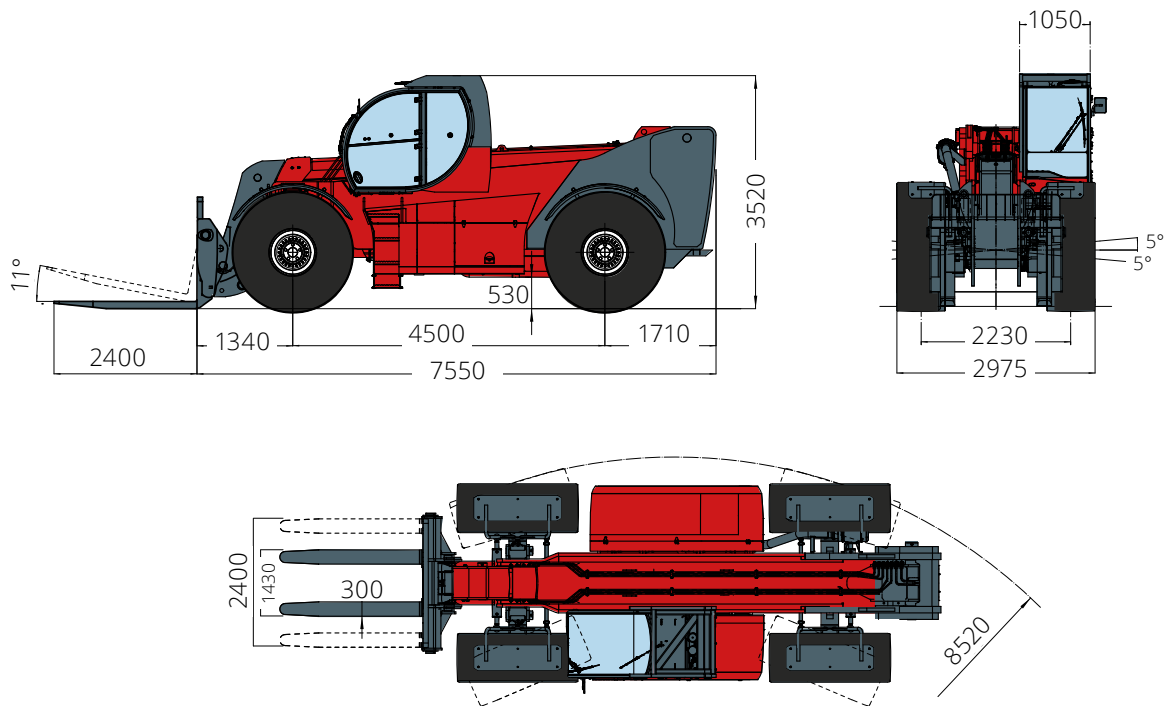
SONDERPROJEKTE



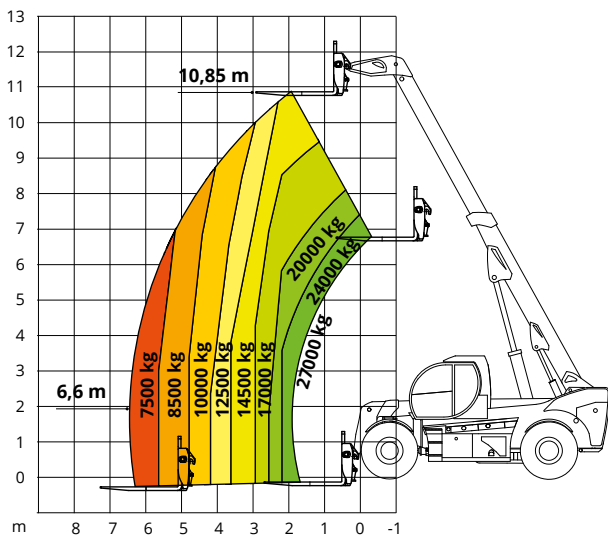
HTH 27.11

Maschinenbezeichnung	Maximale Tragkraft	27.000 kg		
	Schwerpunkt	1.200 mm		
	Maximale Hubhöhe	10,85 m		
	Max. Übergreifhöhe	6,60 m		
Motor	Modell	Volvo TAD583 VE - Stage V	Volvo TAD572 VE - Stage IV Volvo TAD552 VE - Stage IIIA	
	Nennleistung	175 kW (238 PS) bei 2.300 U/min	160 kW (218 PS) bei 2.200 U/min	
	Max. Drehmoment	975 Nm bei 1.380 U/min	910 Nm bei 1.450 U/min	
	Hubraum	5,13 l		
	Zylinderzahl	4, in Reihe		
	Bauart	Dieselmotor mit Common Rail Direkteinspritzung und Turboaufladung		
	Kühlsystem	Wassergekühlter Ladeluftkühler		
Kabine	FOPS/ROPS-zertifizierte Kabine mit Schutzvorrichtungen	•		
	Scheibenwischer vorne, hinten und oben	•		
	Straßenbeleuchtung, Warnleuchte	•		
	Rückspiegel	•		
	Heizung - Klimaanlage	•		
Bedienelemente	Elektroproportionaler Multifunktions-Joystick	•		
Achsen und Bremsen	Heavy-Duty mit Planeten-Endantrieben	•		
	Ein Lenkzylinder für jede Achse	•		
	Automatischer Niveaueusgleich der Vorderachse	+ 5° rechts und + 5° links		
	3 Lenkungsarten	- Vorderradlenkung - Allradlenkung - Hundeganglenkung		
	Pendelnd aufgehängte Hinterachse	•		
	Hydraulisch betätigte Servo-Lamellenbremsen im Ölbad an beiden Achsen, mit Zweikreisssystem	•		
	Feststellbremse (Negativbremse)	•		
	Reifengröße	26,5 - R25 ** zwei für jede Achse, für Traktion und Lenkung		
	Leistungen	Max. Fahrgeschwindigkeit	25 km/h	
		Max. Zugkraft am Lasthaken	194 kN	
Steigfähigkeit		56%		
Wenderadius (mit Gabelzinken)		8.520 mm		
Gewichte	Gesamtgewicht, unbeladen	35.500 kg		
	Auf Vorderachse, unbeladen (Ausleger eingefahren und abgesenkt)	12.700 kg		
	Auf Hinterachse, unbeladen (Ausleger eingefahren und abgesenkt)	22.800 kg		
Fahrtrieb	Hydrostatisch	Rexroth / Danfoss		
	Elektronisch gesteuerte hydrostatische Verstellpumpe	•		
	Elektronisch gesteuerter hydrostatischer Verstellmotor	Einer		
	Getriebe	Dropbox-Getriebe mit 2 Fahrstufen für Vorwärts- und Rückwärtsfahrt Hydraulisches Selbstsperrdifferenzial		
Arbeitshydraulik	Kolbenpumpe Load-Sensing-System	•		
	Kreislauf mit 350 bar	•		
	Proportionaler Steuerblock	Bucher		
	Filter an den Saug- und Rücklaufleitungen	•		
	Hochdruckschläuche	•		
Fassungsvermögen der Behälter und Anlagen	Dieselmotorkraftstoff	340 l		
	AdBlue*	40 l		
	Hydrauliköl	355 l		
	Motoröl	27 l		
Sicherheit	Kühlmittel	50 l		
	Elektronisches Sicherheitssystem für die Lastüberwachung mit Bestimmung der gehobenen Lasten, des Radius und Abgleich mit den gespeicherten Diagrammen.	•		
	Stoppvorrichtung für kritische Lastbewegungen	•		
	Sicherheitsventile an den Zylindern	•		

HTH 27.11



Lastdiagramm
mit gabeln



Lastdiagramm
mit reifenklammer TC 16.63

