

HTH

30.12

Der Teleskopstapler HTH 30.12 ist der ideale Partner für den sicheren Umschlag von großvolumigen und schweren Lasten. Mit einer Hubkapazität von 30 t ist er mit zahlreichen Anbaugeräten kompatibel, die ihn zu einem äußerst vielseitigen Arbeitsinstrument machen. Dank der automatischen Anbaugeräteerkennung R.F.ID kann der Teleskopstapler den vielfältigen Anforderungen der Schwer- und Bergbauindustrie gerecht werden. Allradantrieb, drei Rangiermodi und die große Bodenfreiheit verleihen ihm in jedem Gelände ein ausgezeichnetes Handling.



EINSATZBEREICHE



SCHWERINDUSTRIE



EXTREMLOGISTIK



TAGEBAU UND BERGWERKE

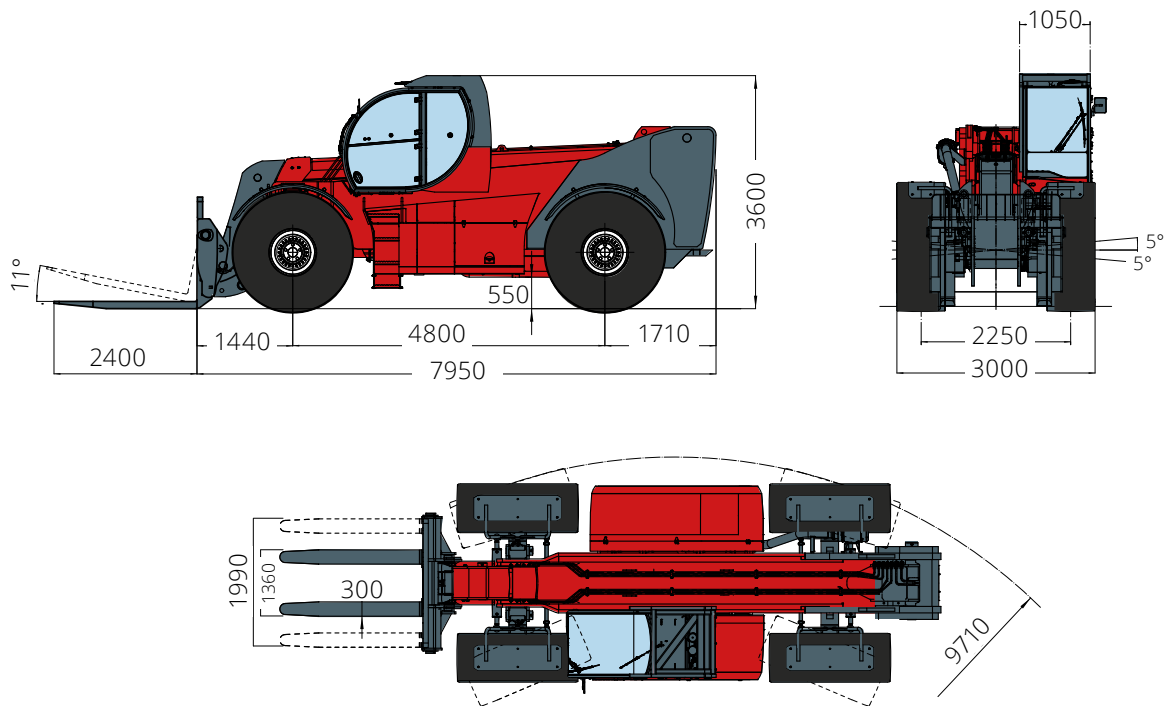


SONDERPROJEKTE

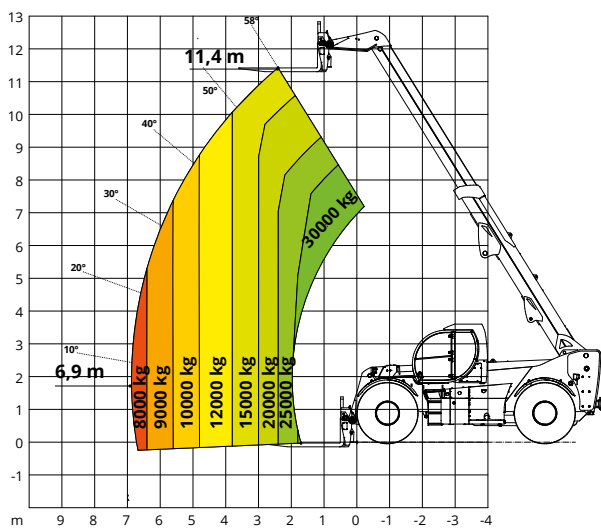
HTH 30.12

Maschinen- bezeichnung	Maximale Tragkraft	30.000 kg	
	Schwerpunkt	1.200 mm	
	Maximale Hubhöhe	11,40 m	
	Max. Übergreifhöhe	6,90 m	
Motor	Modell	Volvo TAD883VE Stage V	Volvo TAD873VE Stage IV Volvo TAD853VE Stage IIIA
	Nennleistung	235 kW (320 PS) bei 2.200 U/min	
	Max. Drehmoment	1.300 Nm bei 1400 U/min	1.310 Nm bei 1.450 U/min
	Hubraum	7,7 l	
	Zylinderzahl	4, in Reihe	
	Bauart	Dieselmotor mit Common Rail Direkteinspritzung und Turboaufladung	
	Kühlsystem	Wassergekühlter Ladeluftkühler	
Kabine	FOPS/ROPS-zertifizierte Kabine mit Schutzvorrichtungen	•	
	Scheibenwischer vorne, hinten und oben	•	
	Straßenbeleuchtung, Warnleuchte	•	
	Rückspiegel	•	
	Heizung - Klimaanlage	•	
Bedienelemente	Elektroproportionaler Multifunktions-Joystick	•	
	Heavy-Duty mit Planeten-Endantrieben	•	
	Ein Lenkzylinder für jede Achse	•	
	Automatischer Niveaueausgleich der Vorderachse	+ 5° rechts und + 5° links	
Achsen und Bremsen	3 Lenkungsarten	- Vorderradlenkung - Allradlenkung - Hundeganglenkung	
	Pendelnd aufgehängte Hinterachse	•	
	Hydraulisch betätigte Servo-Lamellenbremsen im Ölbad an beiden Achsen, mit Zweikreisssystem	•	
	Feststellbremse (Negativbremse)	•	
	Reifengröße	29,5 - R25 ** zwei für jede Achse, für Traktion und Lenkung 24.00-35**optional	
Leistungen	Max. Fahrgeschwindigkeit	25 km/h	
	Max. Zugkraft am Lasthaken	365 kN	
	Steigfähigkeit	54%	
	Wenderadius (mit Gabelzinken)	9.710 mm	
Gewichte	Gesamtgewicht, unbeladen	40.900 kg	
	Auf Vorderachse, unbeladen (Ausleger eingefahren und abgesenkt)	18.700 kg	
	Auf Hinterachse, unbeladen (Ausleger eingefahren und abgesenkt)	22.200 kg	
Fahrtrieb	Hydrostatisch	Rexroth	
	Elektronisch gesteuerte hydrostatische Verstellpumpe	•	
	Elektronisch gesteuerter hydrostatischer Verstellmotor	Zwei	
	Getriebe	Dropbox-Getriebe mit 3 Fahrstufen für Vorwärts- und Rückwärtsfahrt Hydraulisches Selbstsperrdifferenzial	
Arbeits- hydraulik	Kolbenpumpe Load-Sensing-System	•	
	Kreislauf mit 350 bar	•	
	Proportionaler Steuerblock	Bucher	
	Filter an den Saug- und Rücklaufleitungen	•	
	Hochdruckschläuche	•	
Fassungs- vermögen der Behälter und Anlagen	Dieselmotorkraftstoff	340 l	
	AdBlue*	40 l	
	Hydrauliköl	355 l	
	Motoröl	27 l	
	Kühlmittel	50 l	
Sicherheit	Elektronisches Sicherheitssystem für die Lastüberwachung mit Bestimmung der gehobenen Lasten, des Radius und Abgleich mit den gespeicherten Diagrammen.	•	
	Stoppvorrichtung für kritische Lastbewegungen	•	
	Sicherheitsventile an den Zylindern	•	

HTH 30.12



Lastdiagramm
mit gabeln



Lastdiagramm
mit reifenklammer TC 16.63

