

HTH

35.12

Der Teleskopstapler HTH 35.12 ist der ideale Partner für den sicheren Umschlag von großvolumigen und schweren Lasten. Mit einer Hubkapazität von 35 t ist er mit zahlreichen Anbaugeräten kompatibel, die ihn zu einem äußerst vielseitigen Arbeitsinstrument machen. Dank der automatischen Anbaugeräteerkennung R.F.ID kann der Teleskopstapler den vielfältigen Anforderungen der Schwer- und Bergbauindustrie gerecht werden. Allradantrieb, drei Rangiermodi und die große Bodenfreiheit verleihen ihm in jedem Gelände ein ausgezeichnetes Handling.



EINSATZBEREICHE



SCHWERINDUSTRIE



EXTREMLOGISTIK



TAGEBAU UND BERGWERKE

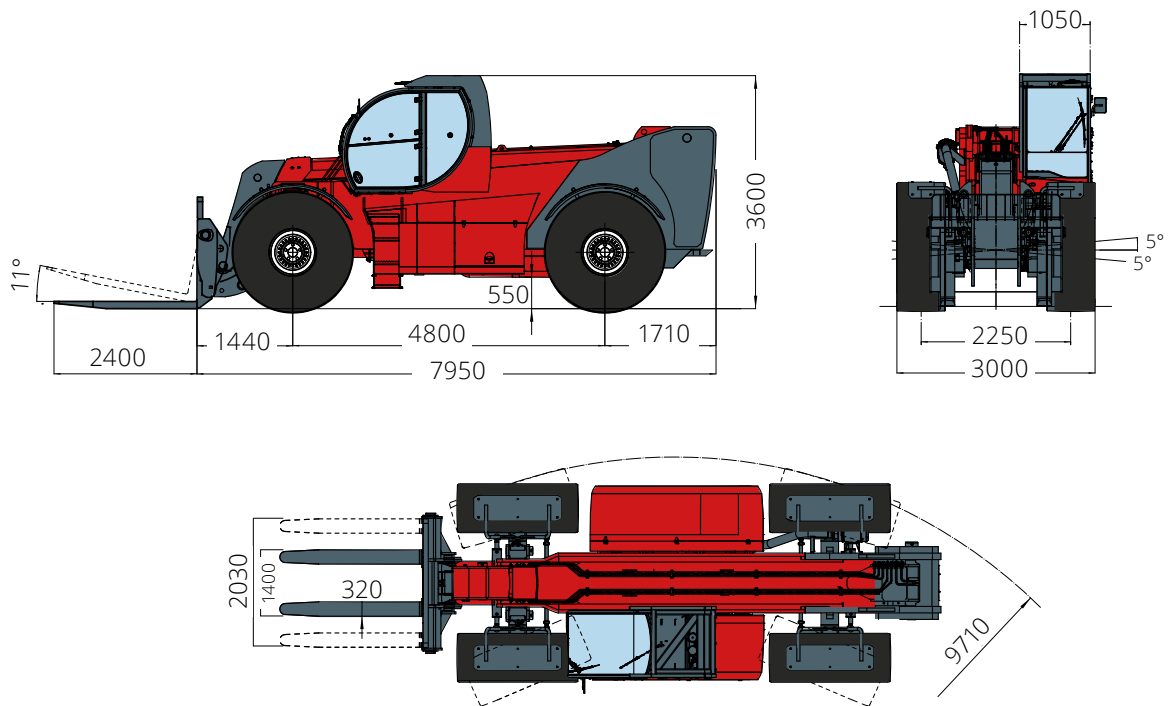


SONDERPROJEKTE

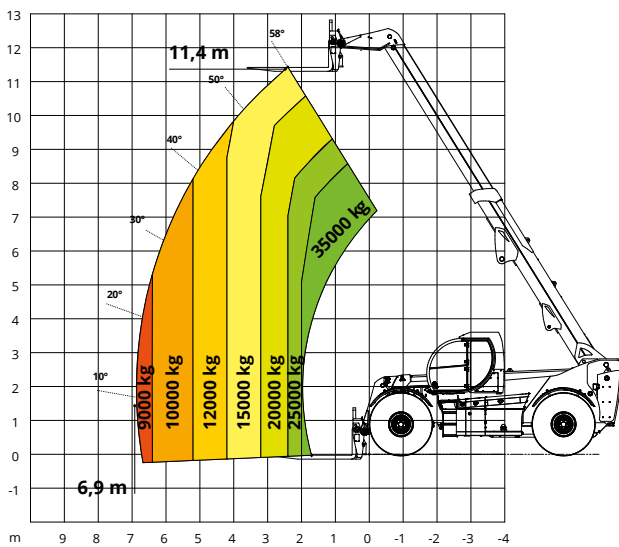
HTH 35.12

Maschinen- bezeichnung	Maximale Tragkraft	35.000 kg
	Schwerpunkt	1.200 mm
	Maximale Hubhöhe	11,40 m
	Max. Übergreifhöhe	6,90 m
Motor	Modell	Volvo TAD884VE Stage V Volvo TAD873VE Stage IV Volvo TAD853VE Stage IIIA
	Nennleistung	250 kW (340 PS) bei 2.200 U/min
	Max. Drehmoment	1.360 Nm bei 1.400 U/min
	Hubraum	7,7 l
	Zylinderzahl	4, in Reihe
	Bauart	Dieselmotor mit Common Rail Direkteinspritzung und Turboaufladung
	Kühlsystem	Wassergekühlter Ladeluftkühler
Kabine	FOPS/ROPS-zertifizierte Kabine mit Schutzvorrichtungen	•
	Scheibenwischer vorne, hinten und oben	•
	Straßenbeleuchtung, Warnleuchte	•
	Rückspiegel	•
	Heizung - Klimaanlage	•
Bedienelemente	Elektroproportionaler Multifunktions-Joystick	•
	Heavy-Duty mit Planeten-Endantrieben	•
	Ein Lenkzylinder für jede Achse	•
	Automatischer Niveaueausgleich der Vorderachse	+ 5° rechts und + 5° links
Achsen und Bremsen	3 Lenkungsarten	- Vorderradlenkung - Allradlenkung - Hundeganglenkung
	Pendelnd aufgehängte Hinterachse	•
	Hydraulisch betätigte Servo-Lamellenbremsen im Ölbad an beiden Achsen, mit Zweikreisystem	•
	Feststellbremse (Negativbremse)	•
	Reifengröße	29,5 - R25 ** zwei für jede Achse, für Traktion und Lenkung
Leistungen	Max. Fahrgeschwindigkeit	25 km/h
	Max. Zugkraft am Lasthaken	365 kN
	Steigfähigkeit	45%
	Wenderadius (mit Gabelzinken)	9.710 mm
Gewichte	Gesamtgewicht, unbeladen	44.800 kg
	Auf Vorderachse, unbeladen (Ausleger eingefahren und abgesenkt)	14.800 kg
	Auf Hinterachse, unbeladen (Ausleger eingefahren und abgesenkt)	30.000 kg
Fahrtrieb	Hydrostatisch	Rexroth
	Elektronisch gesteuerte hydrostatische Verstellpumpe	•
	Elektronisch gesteuerter hydrostatischer Verstellmotor	Zwei
	Getriebe	Dropbox-Getriebe mit 3 Fahrstufen für Vorwärts- und Rückwärtsfahrt Hydraulisches Selbstsperrdifferenzial
Arbeits- hydraulik	Kolbenpumpe Load-Sensing-System	•
	Kreislauf mit 350 bar	•
	Proportionaler Steuerblock	Bucher
	Filter an den Saug- und Rücklaufleitungen	•
	Hochdruckschläuche	•
Fassungs- vermögen der Behälter und Anlagen	Dieselmotorkraftstoff	340 l
	AdBlue*	40 l
	Hydrauliköl	355 l
	Motoröl	27 l
	Kühlmittel	50 l
Sicherheit	Elektronisches Sicherheitssystem für die Lastüberwachung mit Bestimmung der gehobenen Lasten, des Radius und Abgleich mit den gespeicherten Diagrammen.	•
	Stoppvorrichtung für kritische Lastbewegungen	•
	Sicherheitsventile an den Zylindern	•

HTH 35.12



Lastdiagramm
mit gabeln



Lastdiagramm
mit reifenklammer TC 16.63

