

# RTH

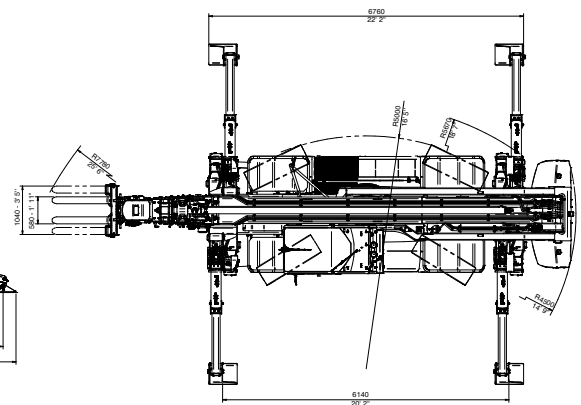
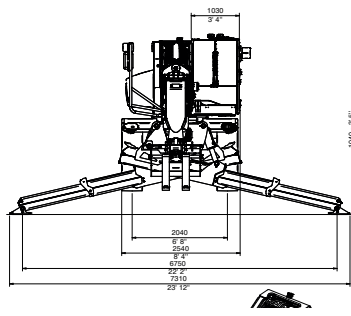
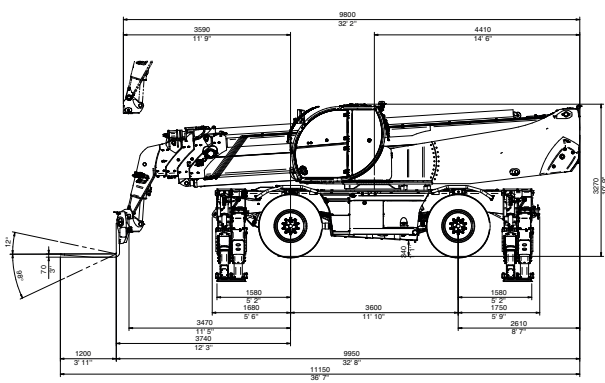
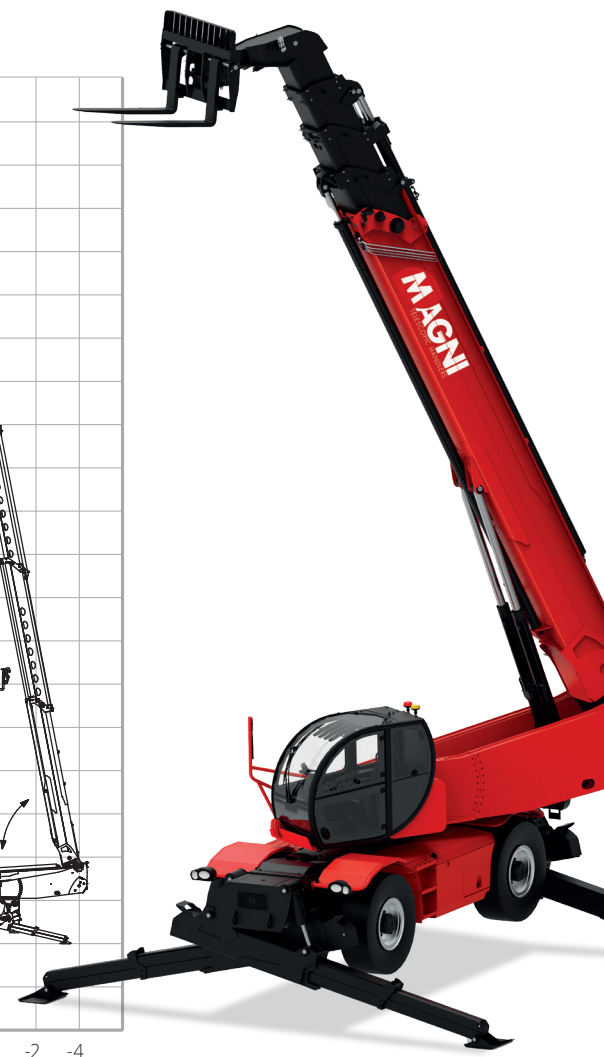
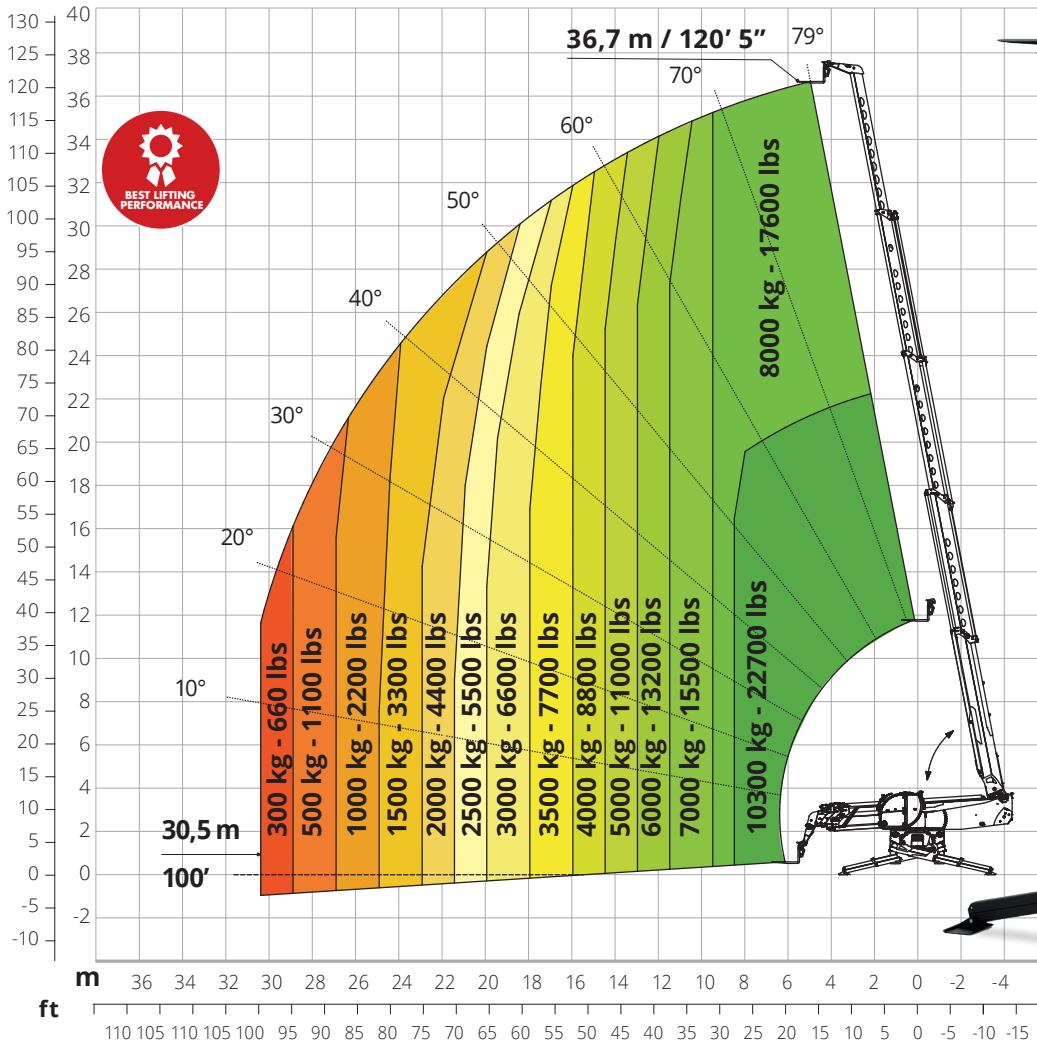


# 10.37

Modell ab September 2023 lieferbar  
Bestellungen ab Februar 2023 möglich

## ENTWURF

Lastdiagramm mit **ausgefahrener Stützen 360°**



# RTH 10.37

## ENTWURF

<b>Maschinen- bezeichnung</b>	Drehbarer Teleskopstapler	RTH 10.37	
	Maximale Tragkraft	10.300 kg	
	Maximale Übergreifhöhe	30,5 m	
	Maximale Hubhöhe	36,7 m	
	Drehbereich	360° (endlos)	
<b>Stützen</b>	Typ	Scherenstützen mit individuellem Teleskopausschub (Magni-Patent)	
	Bedienelemente	Unabhängig oder kombiniert	
<b>Motor</b>	Typ	<b>Volvo TAD 583 VE Stufe V</b>	<b>Volvo TAD 552 VE Stufe IIIA</b>
	Nennleistung	175 kW (238 PS) bei 2.300 U/min	160 kW (218 PS) bei 2.200 U/min
	Max. Drehmoment	975 Nm bei 1.380 U/min	910 Nm bei 1.450 U/min
	Hubraum	5130 cm <sup>3</sup>	
	Zylinderzahl	4 in Reihe	
	Bauart	Dieselmotor mit Direkteinspritzung und Turboaufladung	
	Kühlsystem	Wassergekühlter Ladeluftkühler	
	Batterienzahl	2 x 12 V	
	Batterietyp	SHD	
Batteriekapazität	1200 A - 190 Ah		
<b>Fahrtrieb</b>	Typ	Hydraulisch	
	Max. Bodendruck	480 bar	
	Getriebe	2 Fahrstufen für Vorwärts- und Rückwärtsfahrt	
<b>Achsen und Bremsen</b>	Typ	Achsen mit Planeten-Endantrieben	
	Vorderachse	Pendel-Lenkachse mit automatischem Niveausgleich +/-8 Grad	
	Hinterachse	Pendel-Lenkachse mit hydraulischer Sperre	
	Zahl der Lenkräder	Allradantrieb	
	Lenkungsarten	Vorderrad-/Allrad-/Hundegänglenkung	
	Betriebsbremse	Ölbad-Lamellenbremse an jeder Achse, hydraulisch betätigt	
	Feststellbremse	Negativbremse, hydraulisch betätigt	
	Bereifung	17,5 R25	
<b>Leistungen</b>	Max. Fahrgeschwindigkeit	25 km/h	
	Max. Zugkraft am Lasthaken	152 kN	
	Steigfähigkeit	43 %	
	Wenderadius (mit Gabelzinken)	8.230 mm	
<b>Gewichte</b>	Gesamtgewicht, unbeladen	33.800 kg	
	Auf Vorderachse, unbeladen (Ausleger eingefahren und abgesenkt)	14.100 kg	
	Auf Hinterachse, unbeladen (Ausleger eingefahren und abgesenkt)	19.700 kg	
<b>Füllmengen</b>	Dieselmotorkraftstoff	234 l	234 l
	AdBlue	10 l	/
	Hydrauliköl	260 l	260 l
	Motoröl	16 l	16 l
	Kühlmittel	40 l	40 l
<b>Arbeits- hydraulik</b>	Anlagentyp	Load-Sensing	
	Betriebspumpe	Kolbenverstellpumpe	
	Max. Volumenstrom	170 l/min	
	Max. Betriebsdruck	350 bar	
	Verteiler für Ausleger- und Oberwagenbewegungen	Elektromagnetisches Proportionalventil, SIL 2	
	Bewegungssteuerung	Zwei 2-Achsen-Joysticks Danfoss mit Totmanneinrichtung	
<b>Normen- konformität</b>	EN 1459-2: Vorgaben für schwenkbare Stapler mit veränderlicher Reichweite		
	EN 280 / EN 280-1: Vorgaben für fahrbare Hubarbeitsbühnen		
	FOPS Stufe 2 / ROPS		
	Verordnung (EU) 2016/1628: Schadstoffemissionen von Motoren		