

RTH

6.26

- **Komplett erneuerte Software** für den Maschinenbetrieb
- Deutlich verbesserte Anzeige des **dynamischen Diagramms**
- **Einzigartige Hubleistungen**
- Vollständig überarbeitete **Hydraulik** und **Elektrik** für einen einfacheren After-Sales-Service

HAUPTANWENDUNGEN



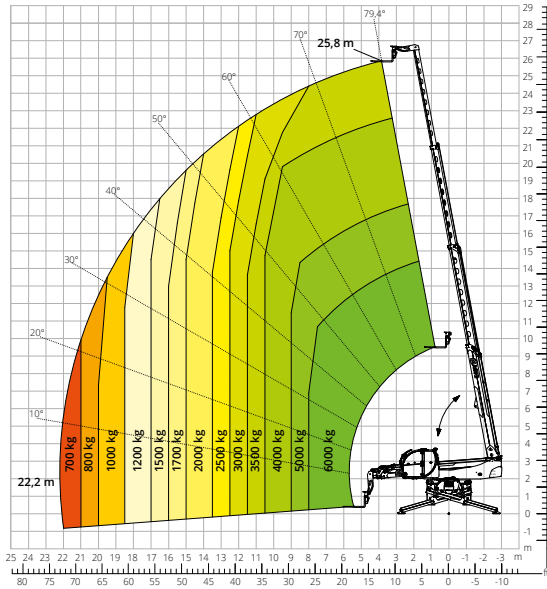
INDUSTRIE



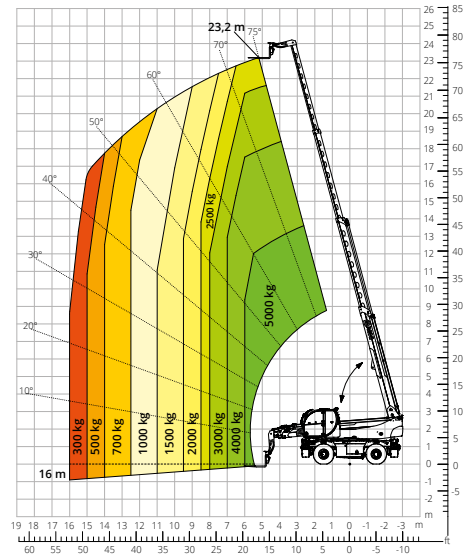
BAUWERBE



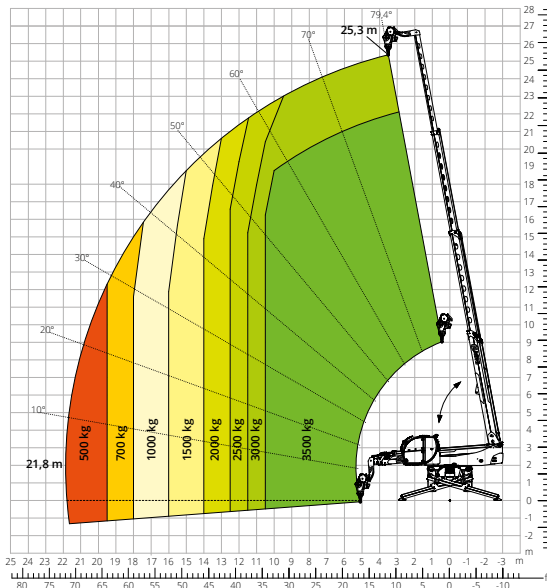
Lastdiagramm mit
AUSGEFAHRENEN STÜTZEN 360°



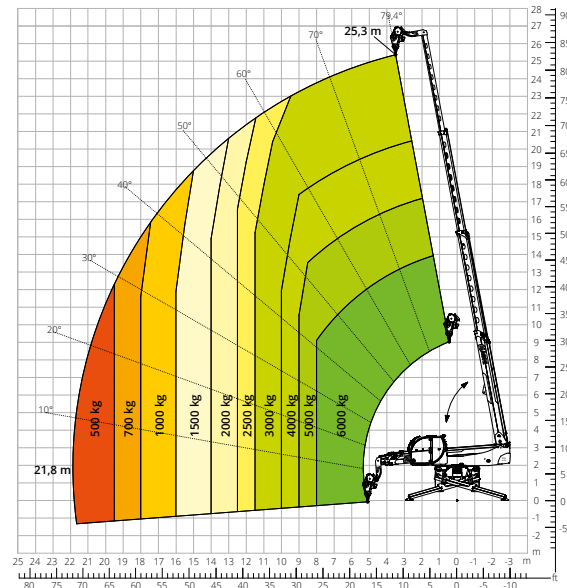
Lastdiagramm
FRONTAL MIT BEREIFUNG



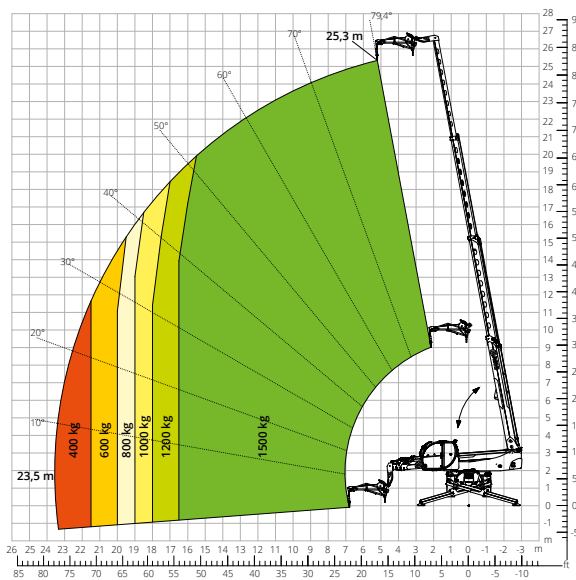
Lastdiagramm mit
SEILWINDE 3.500 kg



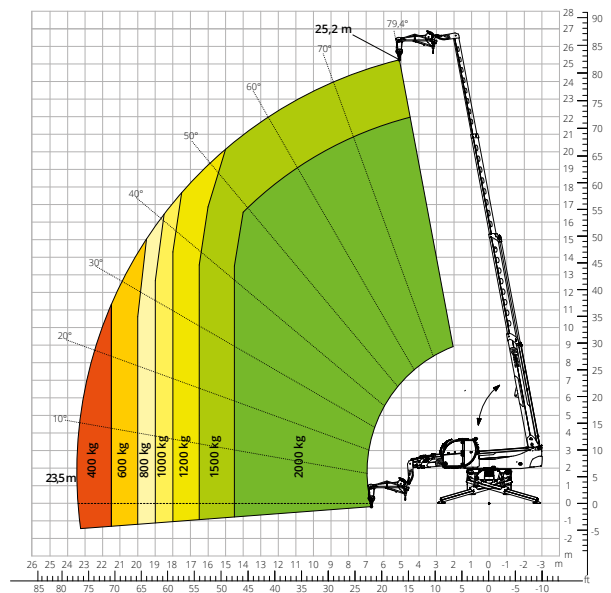
Lastdiagramm mit
SEILWINDE 6.000 kg



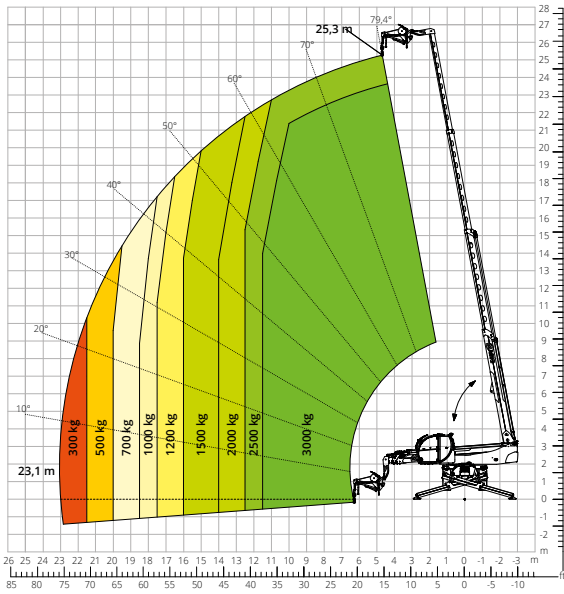
Lastdiagramm mit
AUSLEGER MIT SEILWINDE 1.500 kg



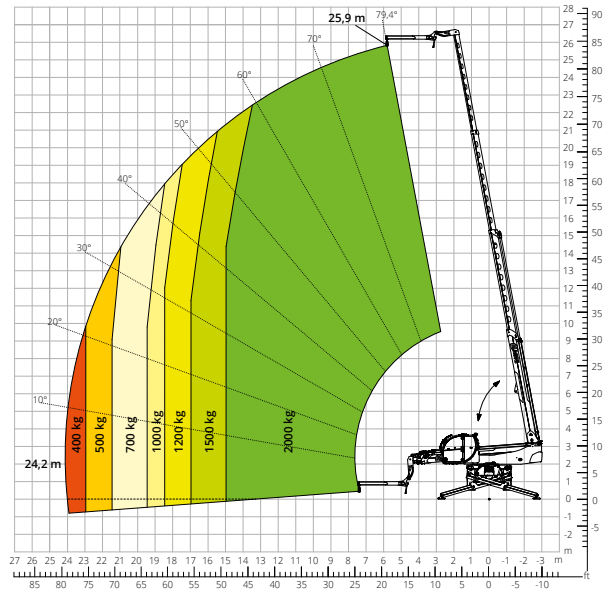
Lastdiagramm mit
AUSLEGER MIT SEILWINDE 2.000 kg



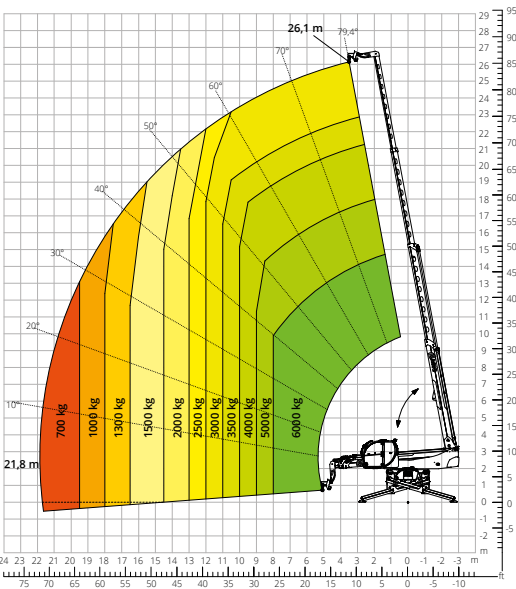
Lastdiagramm mit **AUSLEGER MIT SEILWINDE 3.000 kg**



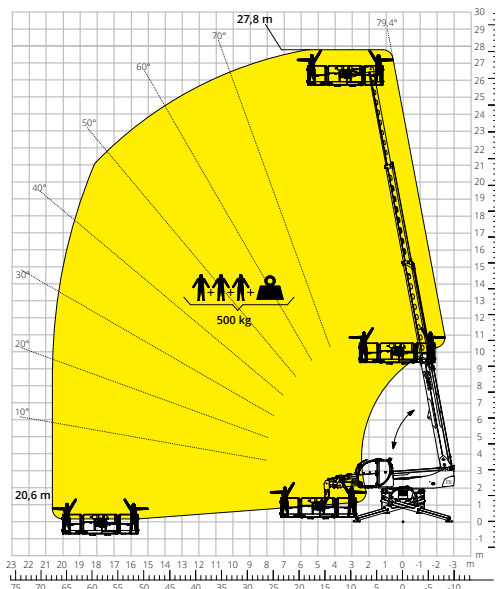
Lastdiagramm mit **AUSLEGER 2.000 kg**



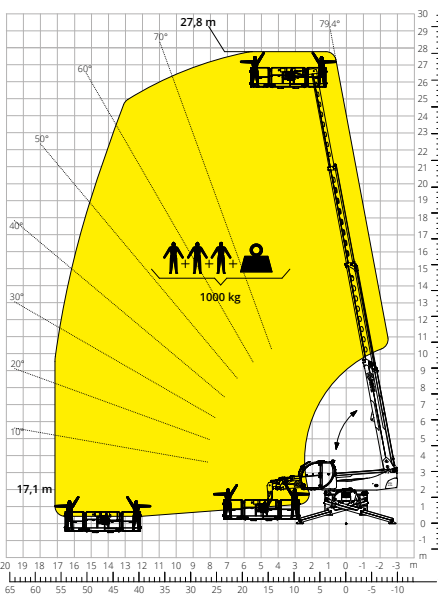
Lastdiagramm mit **LASTHAKEN 6.000 kg**



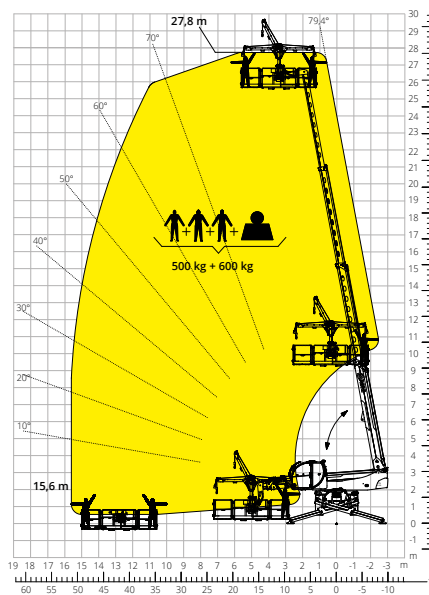
Lastdiagramm mit **DREHBAREM ARBEITSKORB, AUSZIEHBAR 500 kg**



Lastdiagramm mit **DREHBAREM ARBEITSKORB, AUSZIEHBAR 1.000 kg**

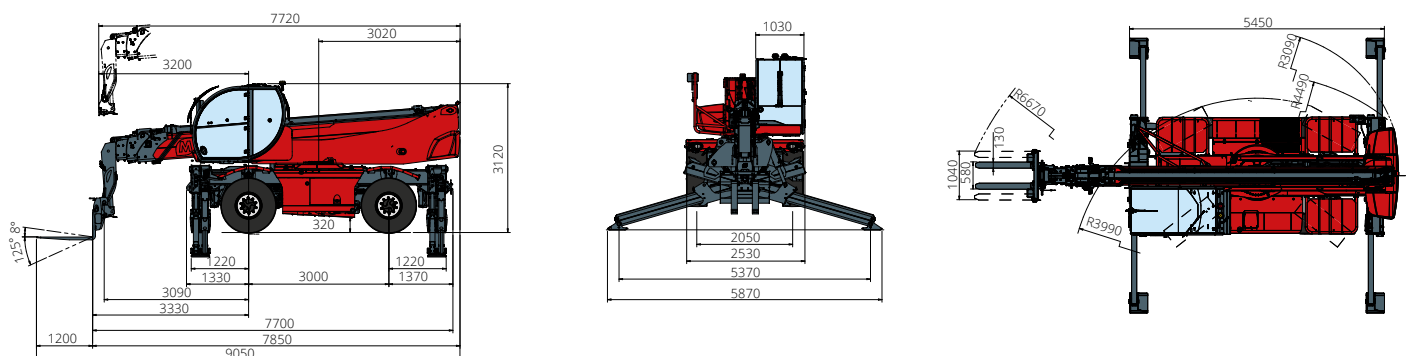


Lastdiagramm mit **ARBEITSKORB 500 kg MIT SEILWINDE 600 kg**



RTH 6.26

Maschinenbezeichnung	Drehbarer Teleskopstapler	RTH 6.26	
	Maximale Tragkraft	6.000 kg	
	Maximale seitliche Reichweite	22,2 m	
	Maximale Hubhöhe	25,8 m	
	Drehbereich	360° (endlos)	
Stützen	Typ	Scherenstützen mit individuellem Teleskopausschub (Patent von Magni)	
	Bedienelemente	Unabhängig oder kombiniert	
Motor	Typ	Deutz TCD 3,6 L4 Stufe V	Deutz TCD 3,6 L4 EDG Stufe IIIA
	Nennleistung	100 kW (136 PS) bei 2.200 U/min	
	Max. Drehmoment	500 Nm bei 1.600 U/min	
	Hubraum	3.620 cm ³	
	Zylinderzahl	4 in Reihe	
	Bauart	Dieselmotor mit Direkteinspritzung und Turboaufladung	
	Kühlsystem	Wassergekühlter Ladeluftkühler	
	Batterienzahl	2 x 12 V	
	Batterietyp	SHD	
	Batteriekapazität	1.200 A - 190 Ah	
Fahrtrieb	Typ	Hydraulisch	
	Max. Druck	480 bar	
	Getriebe	2 Fahrstufen für Vorwärts- und Rückwärtsfahrt	
Achsen und Bremsen	Typ	Achsen mit Planeten-Endantrieben	
	Vorderachse	Pendel-Lenkachse mit automatischem Niveaueausgleich +/-8 Grad	
	Hinterachse	Pendel-Lenkachse mit hydraulischer Sperre	
	Anzahl der Lenkräder	Allradlenkung	
	Lenkungsarten	Vorderrad-/Allrad-/Hundegangelnkung	
	Betriebsbremse	Ölbad-Lamellenbremse an jeder Achse, hydraulisch betätigt	
	Feststellbremse	Negativbremse, hydraulisch betätigt	
	Bereifung	445/65 R22.5	
Fahrleistungen	Max. Fahrgeschwindigkeit	40 km/h	
	Max. Zugkraft am Lasthaken	68 kN	
	Steigfähigkeit	34 %	
	Wenderadius (mit Gabelzinken)	6.670 mm	
Gewichte	Gesamtgewicht, unbeladen*	19.600 kg	
	Vorderachse, unbeladen (Ausleger eingefahren, abgesenkt)*	8.550 kg	
	Hinterachse, unbeladen (Ausleger eingefahren, abgesenkt)*	11.050 kg	
Füllmengen	Dieselmotorkraftstoff	240 l	240 l
	AdBlue	10 l	/
	Hydrauliköl	130 l	130 l
	Motoröl	9 l	9 l
	Kühlmittel	20 l	20 l
Arbeitshydraulik	Anlagentyp	Load-Sensing	
	Betriebspumpe	Kolbenverstellpumpe	
	Max. Hydraulikfördermenge	130 l/min	
	Max. Betriebsdruck	350 bar	
	Verteiler für Ausleger- und Oberwagenbewegungen	Elektromagnetisches Proportionalventil, SIL 2	
Normenkonformität	Bewegungssteuerung	Zwei 2-Achsen-Joysticks von Danfoss mit Totmanneinrichtung	
	2006/42/CE: EU-Maschinenrichtlinie		
	2016/1628: Verordnung (EU) zu Schadstoffemissionen von Motoren der Stufe V		
	EN 1459-X: Sicherheitstechnische Anforderungen an Stapler mit veränderlicher Reichweite		
EN 280/EN 280-1/EN 280-2: Vorschriften zu fahrbaren Hubarbeitsbühnen (sofern verfügbar)			
ROPS/FOPS Level 2: Standard für Schutzeinrichtungen			



Die in dieser Broschüre enthaltenen Daten dienen zur Information und können ohne Vorankündigung geändert werden. Alle Bilder dienen nur zur Veranschaulichung und bilden das Produkt möglicherweise nicht genau ab. * Das angegebene Gewicht bezieht sich auf die Maschine im Leerzustand mit Standardausstattung und könnte in Abhängigkeit von der gewählten Konfiguration abweichen.