

RTH



6.31

- **Komplett erneuerte Software** für den Maschinenbetrieb
- Deutlich verbesserte Anzeige des **dynamischen Diagramms**
- **Einzigartige Hubleistungen**
- Vollständig überarbeitete **Hydraulik** und **Elektrik** für einen einfacheren After-Sales-Service

HAUPTANWENDUNGEN



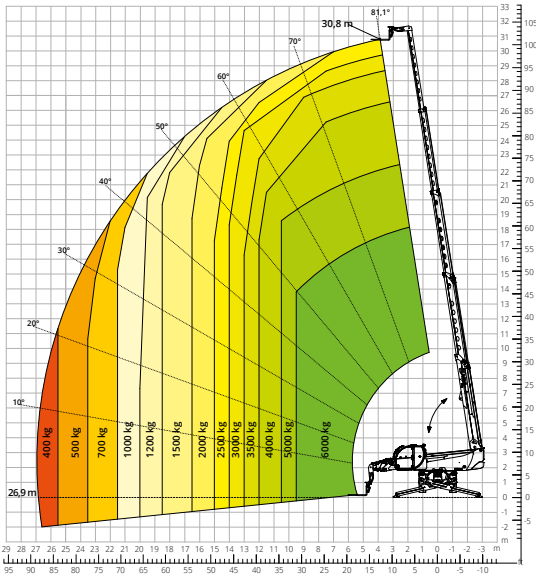
INDUSTRIE



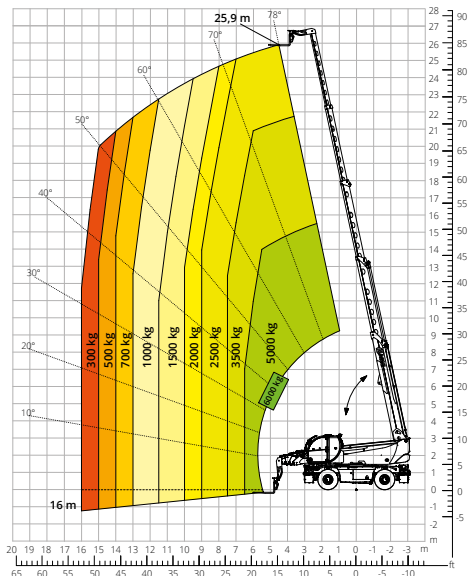
BAUWERBE



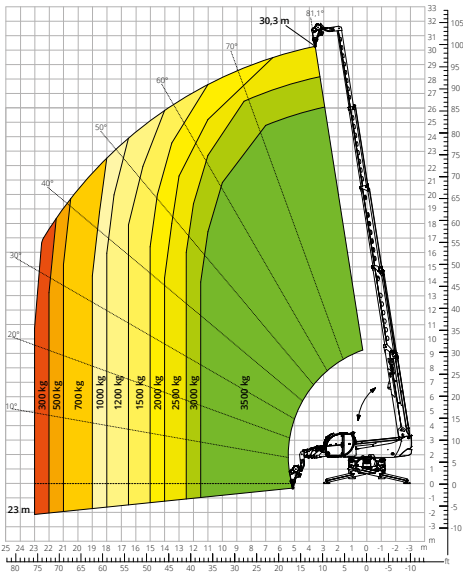
Lastdiagramm mit
AUSGEFAHRENEN STÜTZEN 360°



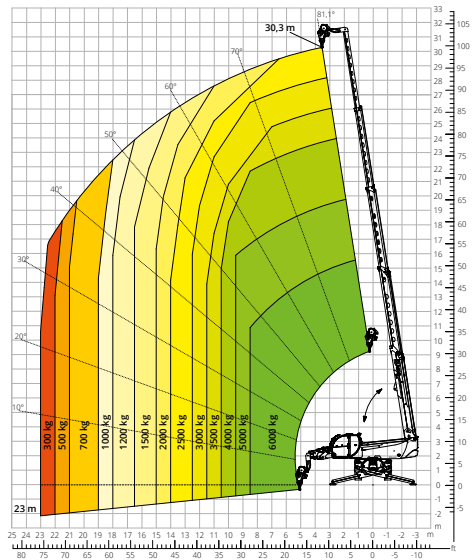
Lastdiagramm
FRONTAL MIT BEREIFUNG



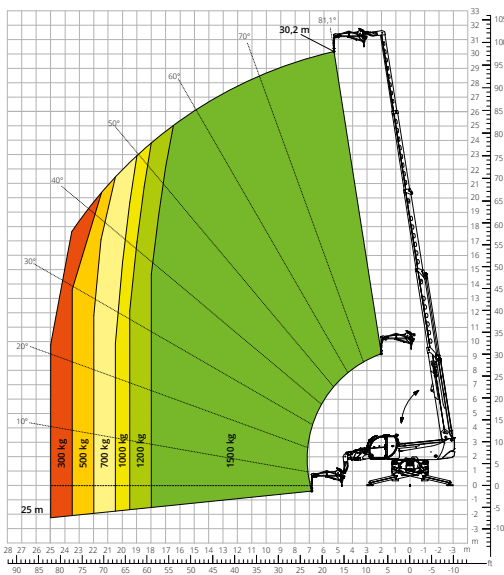
Lastdiagramm mit
SEILWINDE 3.500 kg



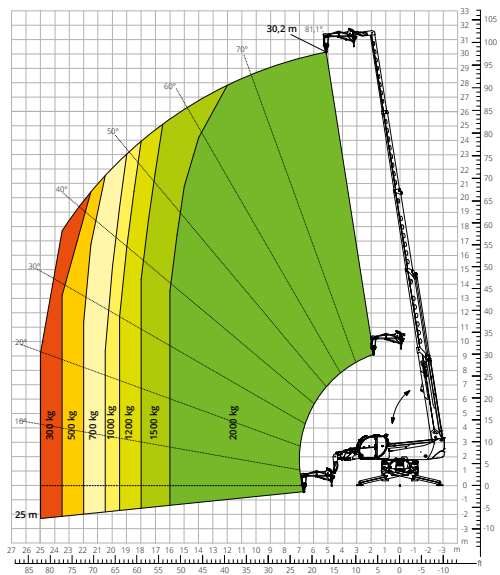
Lastdiagramm mit
SEILWINDE 6.000 kg



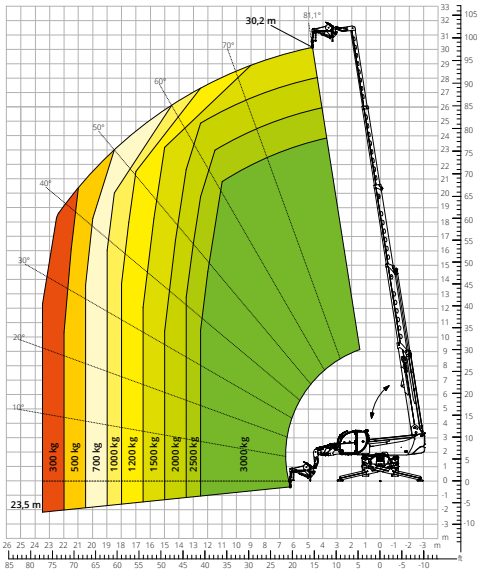
Lastdiagramm mit
AUSLEGER MIT SEILWINDE 1.500 kg



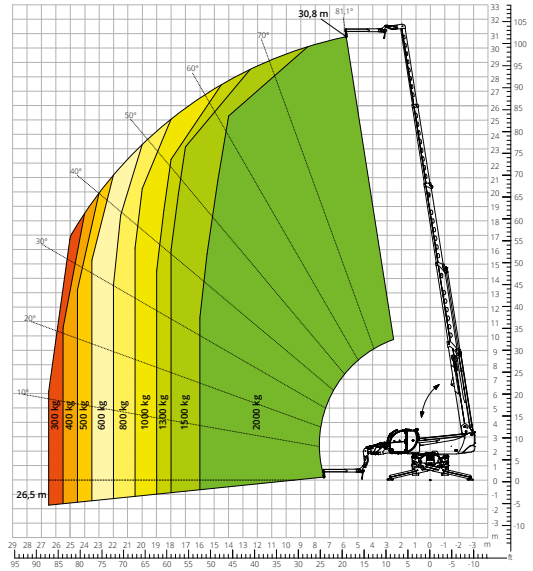
Lastdiagramm mit
AUSLEGER MIT SEILWINDE 2.000 kg



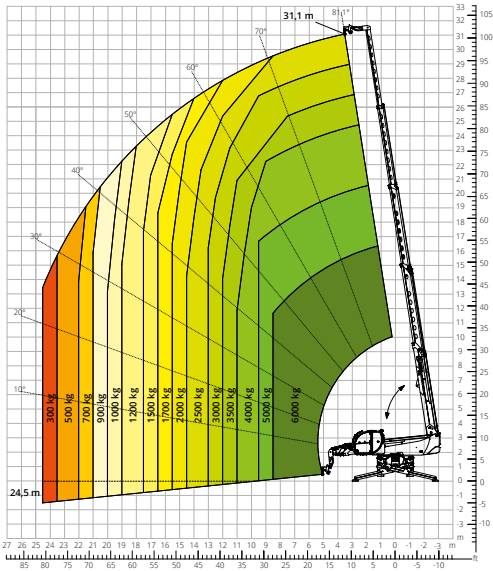
Lastdiagramm mit
AUSLEGER MIT SEILWINDE 3.000 kg



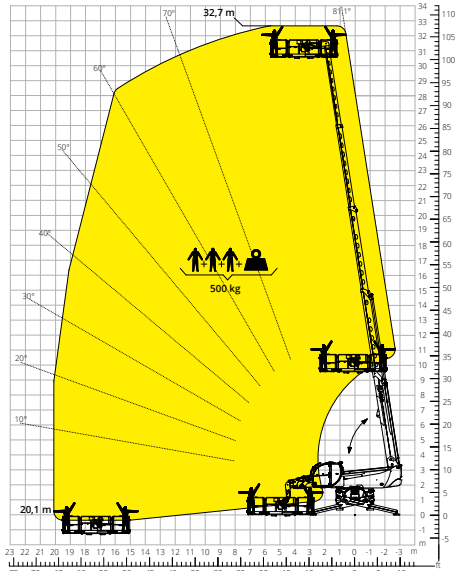
Lastdiagramm mit
AUSLEGER 2.000 kg



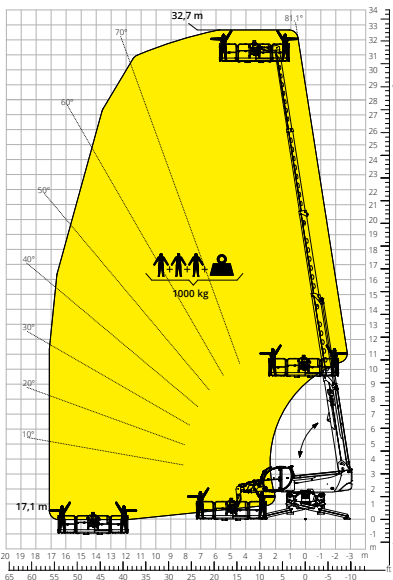
Lastdiagramm mit
LASTHAKEN 6.000 kg



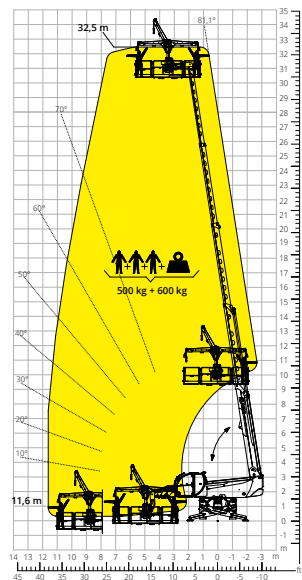
Lastdiagramm mit
DREHBAREM ARBEITSKORB, AUSZIEHBAR 500 kg



Lastdiagramm mit
DREHBAREM ARBEITSKORB, AUSZIEHBAR 1.000 kg

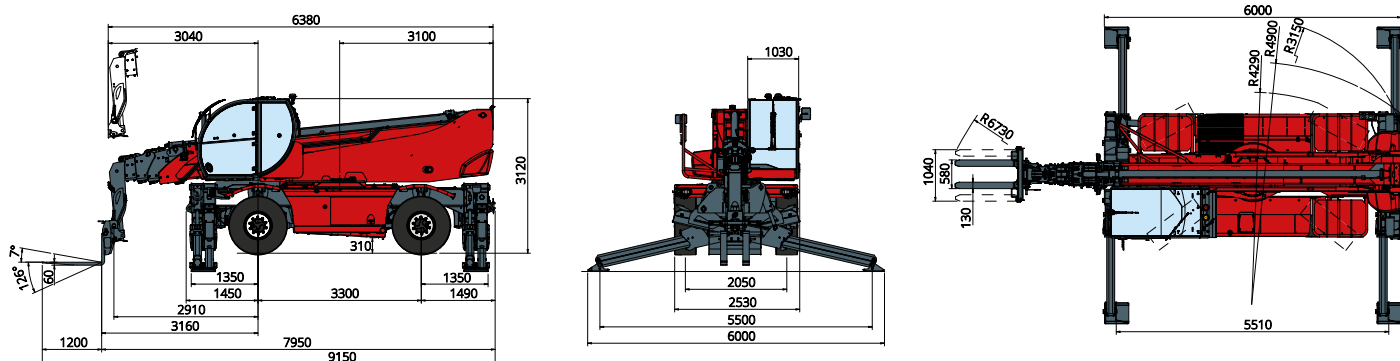


Lastdiagramm mit
ARBEITSKORB 500 kg MIT SEILWINDE 600 kg



RTH 6.31

Maschinenbezeichnung	Drehbarer Teleskopstapler	RTH 6.31	
	Maximale Tragkraft	6.000 kg	
	Maximale seitliche Reichweite	26,9 m	
	Maximale Hubhöhe	30,8 m	
	Drehbereich	360° (endlos)	
Stützen	Typ	Scherenstützen mit einzelнем Teleskopausschub (Patent von Magni)	
	Bedienelemente	Unabhängig oder kombiniert	
Motor	Typ	Volvo TAD 582 VE Stufe V	Volvo TAD 552 VE Stufe IIIA
	Nennleistung	160 kW (218 PS) bei 2.300 U/min	160 kW (218 PS) bei 2.200 U/min
	Max. Drehmoment	925 Nm bei 1.380 U/min	910 Nm bei 1.450 U/min
	Hubraum	5.130 cm ³	
	Zylinderzahl	4 in Reihe	
	Bauart	Dieselmotor mit Direkteinspritzung und Turboaufladung	
	Kühlsystem	Wassergekühlter Ladeluftkühler	
	Batterienzahl	2 x 12 V	
	Batterietyp	SHD	
	Batteriekapazität	1.200 A - 190 Ah	
Fahrtrieb	Typ	Hydraulisch	
	Max. Druck	480 bar	
	Getriebe	2 Fahrstufen für Vorwärts- und Rückwärtsfahrt	
Achsen und Bremsen	Typ	Achsen mit Planeten-Endantrieben	
	Vorderachse	Pendel-Lenkachse mit automatischem Niveaue Ausgleich +/-8 Grad	
	Hinterachse	Pendel-Lenkachse mit hydraulischer Sperre	
	Anzahl der Lenkräder	Allradlenkung	
	Lenkungsarten	Vorderrad-/Allrad-/Hundeganglenkung	
	Betriebsbremse	Ölbad-Lamellenbremse an jeder Achse, hydraulisch betätigt	
	Feststellbremse	Negativbremse, hydraulisch betätigt	
	Bereifung	445/65 R22.5	
Fahrleistungen	Max. Fahrgeschwindigkeit	40 km/h	
	Max. Zugkraft am Lasthaken	89 kN	
	Steigfähigkeit	41 %	
	Wenderadius (mit Gabelzinken)	6.730 mm	
Gewichte	Gesamtgewicht, unbeladen*	22.700 kg	
	Vorderachse, unbeladen (Ausleger eingefahren, abgesenkt)*	10.500 kg	
	Hinterachse, unbeladen (Ausleger eingefahren, abgesenkt)*	12.200 kg	
Füllmengen	Dieselmotorkraftstoff	270 l	270 l
	AdBlue	40 l	/
	Hydrauliköl	160 l	160 l
	Motoröl	16 l	16 l
	Kühlmittel	40 l	40 l
Arbeitshydraulik	Anlagentyp	Load-Sensing	
	Betriebspumpe	Kolbenverstellpumpe	
	Max. Hydraulikfördermenge	170 l/min	
	Max. Betriebsdruck	350 bar	
	Verteiler für Ausleger- und Oberwagenbewegungen	Elektromagnetisches Proportionalventil, SIL 2	
Normenkonformität	Bewegungssteuerung	Zwei 2-Achsen-Joysticks von Danfoss mit Totmanneinrichtung	
	2006/42/CE: EU-Maschinenrichtlinie		
	2016/1628: Verordnung (EU) zu Schadstoffemissionen von Motoren der Stufe V		
	EN 1459-X: Sicherheitstechnische Anforderungen an Stapler mit veränderlicher Reichweite		
	EN 280/EN 280-1/EN 280-2: Vorschriften zu fahrbaren Hubarbeitsbühnen (sofern verfügbar)		
ROPS/FOPS Level 2: Standard für Schutzeinrichtungen			



Die in dieser Broschüre enthaltenen Daten dienen zur Information und können ohne Vorankündigung geändert werden. Alle Bilder dienen nur zur Veranschaulichung und bilden das Produkt möglicherweise nicht genau ab. * Das angegebene Gewicht bezieht sich auf die Maschine im Leerzustand mit Standardausstattung und könnte in Abhängigkeit von der gewählten Konfiguration abweichen.