



## SCHULUNGSPROGRAMM 2021

- Gabelstaplerschulung
- Jährliche Unterweisungen Stapler, Kran, Hubarbeitsbühne, Teleskopstapler, Baumaschine
- Abseilschulung aus Hochregalfahrzeugen
- Teleskopstaplerschulungen
- Kranführerschulungen
- Ausbildung für Bediener v. Hubarbeitsbühnen
- Weiterbildung für Berufskraftfahrer
- Unterweisung digitaler Tacho
- Ladungssicherung für Verladepersonal
- Ausbildung zum Erdbaumaschinenführer
- AEVO (Vorbereitungskurs zur Ausbilder-eignungsverordnung)
- Sicherheitsbeauftragter-Grundlehrgang (SIBE)
- NEU Online Schulungen

Die GRUMA Akademie bietet bereits seit über 30 Jahren maßgeschneiderte Aus- und Weiterbildungen für alle Bereiche des Transports an. **Mit mehr als 12.000 Absolventen pro Jahr** sind wir **einer der größten Schulungsanbieter** im südbayerischen Wirtschaftsraum.

Nach dem Motto »Mehr Sicherheit, weniger Kosten« hilft Ihnen die GRUMA Akademie, die gesetzlichen Anforderungen praxisnah und effizient umzusetzen.

### IHRE VORTEILE

- Rechtlich abgesichert im Schadensfall und immer auf dem neuesten Stand
- Schutz Ihrer Mitarbeiter und Kollegen vor Unfällen
- Qualifikation erhöht die Motivation
- Betriebskostensenkung durch qualifizierte Bediener
- Optimierung des Materialflusses
- Nachweis für Berufsgenossenschaften
- Schulungen mit Vollverpflegung ✕
- Inhouse-Schulung bei Ihnen vor Ort möglich

### SICHERHEIT STEHT FÜR UNS IM FOKUS

Für all unsere Schulungen haben wir ein Hygienekonzept entwickelt. Unsere Präventionsmaßnahmen finden Sie unter [www.gruma.de](http://www.gruma.de). Wir gewähren eine kontaktlose und sichere Ausbildung.



Gabelstaplerschulung	S. 4
Online Schulungen	S. 7
Jährliche Unterweisungen: Stapler, Kran, Hubarbeitsbühne, Teleskopstapler	S. 8
Teleskopstaplerschulungen	S.10
Kranführerschulungen	S.12
Ausbildung für Bediener von Hubarbeitsbühnen	S.14
Weiterbildung für Berufskraftfahrer	S.16
Unterweisung digitaler Tacho	S.18
Ladungssicherung für Verladepersonal	S.19
Ausbildung zum Erdbaumaschinenführer	S.20
Ausbildereignungsprüfung nach AEVO	S.22
Sicherheitsbeauftragter (SIBE)-Grundlehrgang	S.24
Abteilschulung aus Hochregalfahrzeugen	S.26
Gesetzliche Regalprüfung	S.27
GRUMA Akademie Schulungsorte	



**i** Für einen sicheren innerbetrieblichen Transport im Unternehmen ist der Gabelstaplerführerschein für jeden, der gelegentlich oder regelmäßig mit einem Flurförderzeug arbeitet, unerlässlich.

Durch eine **gezielte Ausbildung Ihrer Fahrer vermeiden Sie Unfälle** bereits im Vorfeld und **sichern somit auch die Wirtschaftlichkeit Ihres Unternehmens.**

**STAPLERFAHRER AUSBILDUNG**

- 1-Tageskurs Fortgeschrittene (Theorie u. praktische Prüfung, mindestens 10 Stunden nachgewiesene Fahrpraxis)
- 2-Tageskurs Einsteiger (1. Tag Theorie, 2. Tag Praxis)

**§ GESETZLICHE VORGABEN**

DGUV Vorschrift 68 Flurförderzeuge; DGUV Grundsatz 308-001 Ausbildung und Beauftragung der Fahrer; DGUV Vorschrift 1 Grundsätze der Prävention

Ab 2021 auch online!

**INHALT**

**THEORETISCHER TEIL**

- Allgemeine Vorschriften
- Rechtl. Grundlagen Unfallverhütungsvorschrift (UVV)
- Stapler-Aufbau-Merkmale und Fahrzeugkunde
- Unfallanalyse
- Schriftliche Prüfung

**PRAKTISCHER TEIL**

- Funktions- und Sicherheitsprüfung
- Einweisung am Flurförderzeug
- Praktische Prüfung

**DAUER** 1 bzw. 2 Tage von jeweils 7.30 - 16.30 Uhr

**PREIS** 1-Tageskurs 133,00 € pro Person zzgl. MwSt. ✕  
 2-Tageskurs 246,00 € pro Person zzgl. MwSt. ✕  
 Pro Fahrausweis 4,00 € zzgl. MwSt.

**Inhouse-Schulung bei Ihnen vor Ort möglich**

Gabelstaplerschulung Termine in Friedberg/Augsburg

Januar	Mi/Do	13./14.01.21	Juli	Fr/Sa	09./10.07.21
	Fr/Sa	29./30.01.21		Mi/Do	14./15.07.21
Feb.	Mi/Do	03./04.02.21		Mi/Do	21./22.07.21
	Fr/Sa	12./13.02.21		Fr/Sa	30./31.07.21
	Fr/Sa	26./27.02.21	Aug.	Fr/Sa	27./28.08.21
März	Mi/Do	03./04.03.21	Sept.	Fr/Sa	10./11.09.21
	Fr/Sa	12./13.03.21		Mi/Do	15./16.09.21
	Mi/Do	24./25.03.21		Fr/Sa	24./25.09.21
April	Mi/Do	14./15.04.21	Okt.	Fr/Sa	01./02.10.21
	Fr/Sa	23./24.04.21		Mi/Do	13./14.10.21
	Mi/Do	28./29.04.21		Sa	16.10.21
Mai	Mi/Do	05./06.05.21		Mi/Do	20./21.10.21
	Sa	08.05.21		Do/Fr	29./30.10.21
	Mi/Do	19./20.05.21	Nov.	Fr/Sa	05./06.11.21
Juni	Mi/Do	09./10.06.21		Mi/Do	10./11.11.21
	Fr/Sa	18./19.06.21		Fr/Sa	19./20.11.21
	Mi/Do	23./24.06.21		Mi/Do	24./25.11.21
	Mi/Do	30.06./01.07.21	Dez.	Mi/Do	01./02.12.21
				Fr/Sa	10./11.12.21

Ab 2021 auch online!

Gabelstaplerschulung Termine in Kempten/Allgäu

Januar	Di/Mi	26./27.01.21	Juli	Fr/Sa	23./24.07.21
Feb.	Fr/Sa	26./27.02.21	Sept.	Fr/Sa	17./18.09.21
März	Fr/Sa	26./27.03.21	Okt.	Di/Mi	26./27.10.21
Mai	Di/Mi	11./12.05.21	Nov.	Fr/Sa	26./27.11.21
Juni	Fr/Sa	25./26.06.21			

Gabelstaplerschulung Termine in Traunstein

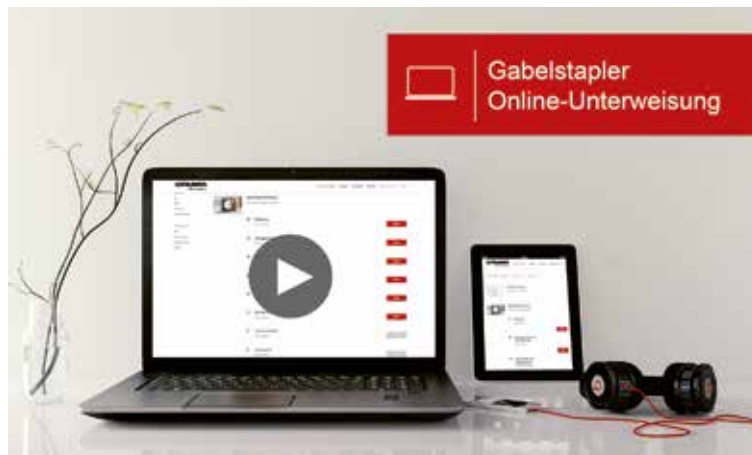
Januar	Fr/Sa	22./23.01.21	Sept.	Fr/Sa	17./18.09.21
April	Di/Mi	27./28.04.21	Nov.	Fr/Sa	12./13.11.21
Juni	Fr/Sa	11./12.06.21			

Gabelstaplerschulung Termine in Ampfing

Feb.	Fr/Sa	12./13.02.21	Sept.	Fr/Sa	17./18.09.21
April	Di/Mi	20./21.04.21	Nov.	Fr/Sa	19./20.11.21
Juni	Fr/Sa	11./12.06.21			

Gabelstaplerschulung Termine in Garching/München

Januar	Di/Mi	12./13.01.21	Juni	Fr/Sa	18./19.06.21	
	Fr/Sa	22./23.01.21		Di/Mi	22./23.06.21	
	Di/Mi	26./27.01.21	Juli	Fr/Sa	02./03.07.21	
Feb.	Di/Mi	02./03.02.21		Sa	10.07.21	
Feb.	Fr/Sa	12./13.02.21	Di/Mi	20./21.07.21		
	Di/Mi	23./24.02.21	Fr/Sa	30./31.07.21		
	März	Di/Mi	02./03.03.21	Aug.	Fr/Sa	27./28.08.21
März	Sa	06.03.21	Sept.	Fr/Sa	03./04.09.21	
	Di/Mi	09./10.03.21	Di/Mi	14./15.09.21		
	Fr/Sa	19./20.03.21	Fr/Sa	24./25.09.21		
	Di/Mi	23./24.03.21	Okt.	Di/Mi	05./06.10.21	
	April	Di/Mi	13./14.04.21	Di/Mi	12./13.10.21	
April	Fr/Sa	23./24.04.21	Fr/Sa	22./23.10.21		
	Mai	Di/Mi	11./12.05.21	Nov.	Fr/Sa	12./13.11.21
	Di/Mi	18./19.05.21	Di/Mi	23./24.11.21		
Mai	Fr/Sa	21./22.05.21	Dez.	Di/Mi	30.11./01.12.21	
	Juni	Di/Mi	08./09.06.21	Fr/Sa	10./11.12.21	



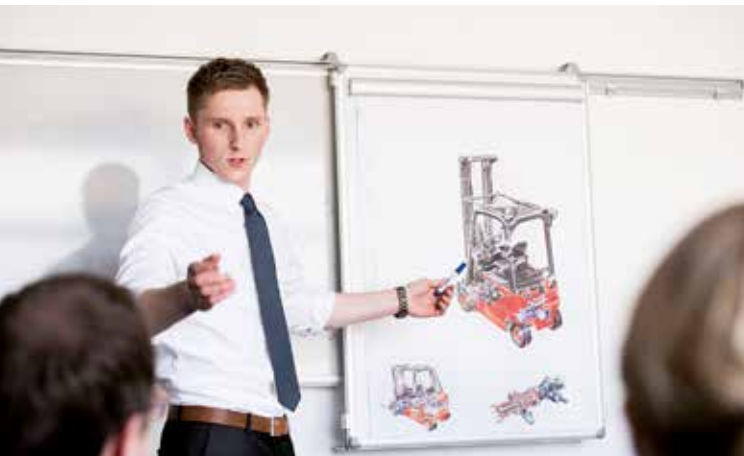
Die Digitalisierung schreitet weiter voran und eine kontaktlose und sichere Ausbildung wird wichtiger den je. Die GRUMA Akademie hat es sich zum Ziel gemacht auch eine multimediale Wissensvermittlung zur Verfügung zu stellen. Daher freuen wir uns, dass wir unseren Kunden in 2021 auch eine digitale Schulungslösung anbieten können.

**IHRE VORTEILE**

- Ortsunabhängig
- Zeitlich flexibel
- Individuelles Lerntempo/  
Inhalte können beliebig oft wiederholt werden
- Online-Schulungen können in den normalen Arbeitsalltag eingebunden werden
- Ausgeklügeltes Lernkonzept mit Videos, Prüfungsfragen und Abschlussquiz stellen die Wissensvermittlung sicher
- Tieferegehende und weiterführende Informationen zusätzlich zum Download

Alle Informationen zu den Onlineschulungen ab 2021 online unter:

[gruma.de/onlineschulungen](https://gruma.de/onlineschulungen)



**i** Wir bieten jährliche Unterweisungen in den Bereichen Stapler, Teleskopstapler, Kran und Hubarbeitsbühnen – und das ganz in Ihrer Nähe und gerne bei Ihnen vor Ort.

Das Fahr- und Steuerpersonal ist trotz erfolgter Ausbildung regelmäßig, **mindestens einmal jährlich**, zu unterweisen.

### **§** GESETZLICHE VORGABEN

Unfallverhütungsvorschrift »Allgemeine Vorschriften«; DGUV Vorschrift 1 Grundsätze der Prävention; Arbeitsschutzgesetz §12

### **i** INHALT

- Auffrischung der UVV und technische Neuerungen
- Stapler-Merkmale und Fahrzeugkunde
- Unfallbeispiele mit Analyse
- Diskussion und Kundenwünsche

**DAUER** 2,5 Stunden von 12.45 - 15.15 Uhr  
**PREIS** Unterweisung 52,50 € pro Person zzgl. MwSt.  
**Inhouse-Schulung** bei Ihnen vor Ort möglich

### JU FÜR BEDIENER VON FLURFÖRDERZEUGEN

#### Termine in Friedberg/Augsburg

März	Fr	19.03.21	Sept.	Fr	24.09.21
Juni	Fr	11.06.21	Nov.	Fr	12.11.21

#### Termine in Garching/Muc.

Mai	Fr	07.05.21	Okt.	Fr	29.10.21
-----	----	----------	------	----	----------

#### Termine in Kempten

März	Fr	12.03.21	Okt.	Fr	08.10.21
------	----	----------	------	----	----------

### JU FÜR BEDIENER VON TELESKOPSTAPLERN

#### Termine in Friedberg/Augsburg

Feb.	Fr	05.02.21
------	----	----------

### JU FÜR BEDIENER VON HUBARBEITSBÜHNEN

#### Termine in Friedberg/Augs.

#### Termine in Garching/Muc.

März	Fr	26.03.21	April	Fr	16.04.21
Okt.	Fr	08.10.21			

### JU FÜR BEDIENER VON KRAN

#### Termine in Friedberg/Augs.

#### Termine in Garching/Muc.

März.	Fr	05.03.21	Feb.	Fr	05.02.21
Okt.	Fr	01.10.21			



Jedes Unternehmen, das Teleskopstapler in seiner Geräteflotte hat, muss auch über **qualifiziertes Bedienpersonal** verfügen. Wichtig ist hier, dass die Bediener **damit sicher, effizient und vor allem zweckentsprechend umgehen können**. Denn je nach Verwendungszweck des Teleskopstaplers sind **verschiedene Qualifizierungen erforderlich**. Durch entsprechende Schulungen können diese erworben werden.

### § GESETZLICHE VORGABEN

Berufsgenossenschaftliche Anforderungen zur Einweisung gemäß DGUV 308-009

### 📄 INHALT

- Rechtliche Grundlagen
  - Aufbau und Funktion eines Teleskopstaplers
  - Standsicherheit
  - Anfahren, Überfahren, Anschwenken
  - Richtiger Umgang mit Lasten
  - Auswahl und Wechsel von Anbaugeräten
  - Arbeiten in der Nähe von Frei- sowie Fahrleitungen
  - Spezielle Sonderrechte, Teleskopstapler im öffentlichen Straßenverkehr
  - Transport und Verladung
  - Notwendige Qualifikationen und Pflichten von Bedienern von Teleskopstaplern
  - Schriftliche Prüfung
- **Stufe 1:** Allgemeine Qualifizierung für Teleskopstapler mit starrem Aufbau
  - **Stufe 2a:** Zusatzqualifizierung für Teleskopstapler drehbarer Oberwagen
  - **Stufe 2b:** Zusatzqualifizierung für den Einsatz als Hubarbeitsbühne (siehe auch Seite 14)

**DAUER** Stufe 1 (Allgemein mit starrem Aufbau): 2 Tage  
 Stufe 2a (Zusatz mit drehbarem Oberwagen): 1 Tag  
 Stufe 2b (Hubarbeitsbühne): 1 Tag



**DAUER** 1 Tag von 7.30 - 16.30 Uhr  
**PREIS** Tageskurs Stufe 1 und 2a  
 190,00 € pro Person/Tag zzgl. MwSt. ✕  
 Tageskurs Stufe 2b:  
 133,50 € zzgl. MwSt. ✕  
 Pro Fahrausweis 4,00 € zzgl. MwSt.  
**Inhouse-Schulung bei Ihnen vor Ort möglich**

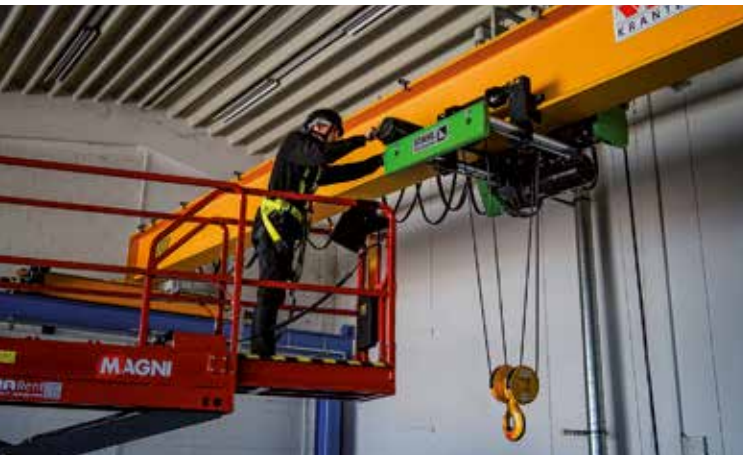
**i** Termine für Tageskurs Stufe 2b finden Sie unter Ausbildung Bediener Hubarbeitsbühnen auf Seite 14.

### Teleskopstaplerschulung Termine in Friedberg/Augsburg

Feb.	Mo-Mi	22.-24.02.21	Juli	Mo-Mi	12.-14.07.21
April	Mo-Mi	19.-21.04.21	Okt.	Mo-Mi	11.-13.10.21

### Teleskopstaplerschulung Termine in Heimstetten/Kirchheim

März	Mo-Mi	22.-24.03.21	Okt.	Mo-Mi	18.-20.10.21
Juni	Mo-Mi	14.-16.06.21			



**§ GESETZLICHE VORGABEN**

DGUV Vorschrift 52 Krane; DGUV Regel 100-500 Kap. 2.08 Lastaufnahmeeinrichtung im Hebezeug-Betrieb;  
DGUV Grundsatz 309-003 Auswahl u. Befähigungsnachweis

**📄 INHALT**

**THEORETISCHER TEIL (5 STUNDEN)**

- Definition und Begriffe von Krane
- Bauarten von Krane
- Vorschriften für den Kranführer
- Anforderungen an den Kranführer
- DGUV Vorschrift 52 Krane
- DGUV Regel 100-500 Kap. 2.08 Lastaufnahmeeinrichtung
- Formschlüssiges Anschlagen
- Kraftschlüssiges Anschlagen
- Prüfung und Ablegereife von Lastaufnahmemitteln und Anschlagmitteln
- Kennzeichnung von Anschlagmittel
- Anschlagen von Lasten
- Unfallstatistiken
- Schriftliche Prüfung

**PRAKTISCHER TEIL**

- Einweisung am Kran
- Übungen

**DAUER** 1 Tag von 7.30 - 16.30 Uhr  
**PREIS** Tageskurs 133,00 € pro Person zzgl. MwSt. ✕  
 Pro Fahrausweis 4,00 € zzgl. MwSt.  
**Inhouse-Schulung bei Ihnen vor Ort möglich**

Kranführerschulung Termine in Friedberg/Augsburg

Jan.	Fr	29.01.21	Sept.	Fr	24.09.21
März	Fr	19.03.21	Okt.	Fr	29.10.21
Mai	Fr	07.05.21	Dez.	Fr	03.12.21
Juli	Fr	02.07.21			

Kranführerschulung Termine in Heimstetten/Kirchheim

Feb.	Fr	19.02.21	Sept.	Fr	17.09.21
Mai	Fr	21.05.21	Nov.	Fr	19.11.21
Juli	Fr	16.07.21			



## AUSBILDUNG BEDIENER HUBARBEITSBÜHNEN



Zur sicheren Bedienung von Arbeitsbühnen ist Voraussetzung, dass die Anwender über **die Standsicherheit und richtige Bedienung von Arbeitsbühnen** unterwiesen werden.

Die ständig steigenden Unfallzahlen zeigen, dass das Wissen über den richtigen Umgang im theoretischen und praktischen Bereich fehlt. Neben dem Bediener ist auch der Betreiber/ Unternehmer hier in der Pflicht.

### § GESETZLICHE VORGABEN

DGUV Grundsatz 308-008; Arbeitsschutzgesetz

### 📄 INHALT

- Rechtliche Grundlagen
- Unfallschwerpunkte
- Arten von Hubarbeitsbühnen
- Anforderungen an die Bediener
- Standsicherheit
- Steuer- und Sicherheitseinrichtungen
- Tägliche Einsatzprüfung
- Theoretische Prüfung
- Praktische Einweisung mit Fahrübungen

## AUSBILDUNG BEDIENER HUBARBEITSBÜHNEN | Termine

**DAUER** 1 Tag von 7.30 - 16.00 Uhr  
**PREIS** Tageskurs 133,50 € pro Person zzgl. MwSt. ✕  
Pro Fahrausweis 4,00 € zzgl. MwSt.  
**Inhouse-Schulung bei Ihnen vor Ort möglich**

### Ausbildung Hubarbeitsbühnen Termine in Friedberg/Augsburg

Jan.	Fr	22.01.21	Juli	Fr	23.07.21
März	Fr	05.03.21	Sept.	Fr	17.09.21
April	Fr	16.04.21	Okt.	Fr	15.10.21
Juni	Fr	11.06.21	Dez.	Fr	10.12.21

### Ausbildung Hubarbeitsbühnen Termine in Garching/München

Jan.	Fr	29.01.21	Okt.	Fr	15.10.21
März	Fr	26.03.21	Dez.	Fr	03.12.21
Juni	Fr	25.06.21			





## WEITERBILDUNG FÜR BERUFSKRAFTFAHRER



Seit 2009 muss jeder Fahrer im gewerblichen Güterverkehr **innerhalb von fünf Jahren an einer Weiterbildung** über insgesamt 35 Stunden (fünf Module) teilnehmen.

Anerkannte Weiterbildung  
nach BKrFQG.

### § GESETZLICHE VORGABEN

BKrFQG (Berufskraftfahrer-Qualifikationsgesetz)

### 📄 INHALT

- **Modul 1: Eco-Training** – Kenntnisbereiche: 1.1, 1.2, 1.3
- **Modul 2: Sozialvorschriften** – Kenntnisbereiche: 2.1, 2.2
- **Modul 3: Fahrsicherheit** – Kenntnisbereiche: 1.2, 3.1, 3.5
- **Modul 4: Schaltstelle Fahrer** – Kenntnisb.: 3.2, 3.3, 3.4, 3.6, 3.7
- **Modul 5: Ladungssicherung** – Kenntnisbereiche: 1.4

## WEITERBILDUNG FÜR BERUFSKRAFTFAHRER | Termine

- DAUER** 5 Module jeweils von 7.00 - 15.00 Uhr  
**PREIS** 1 Modul 82,50 € pro Person zzgl. MwSt. ✕  
**ORT** Anerkannter Schulungsraum gem. §7 Abs. 2 BKrFQG, Raumzertifizierung durch Bildungsstätte

### Weiterbildung für Berufskraftfahrer in Friedberg/Augsburg

Januar	Do	21.01.21	Modul 2 (Sozialvorschriften)
	Sa	30.01.21	Modul 1 (ECO-Training)
April	Sa	17.04.21	Modul 2 (Sozialvorschriften)
Juni	Sa	19.06.21	Modul 3 (Fahrsicherheit)
Sept.	Sa	18.09.21	Modul 4 (Schaltstelle Fahrer)
Nov.	Sa	20.11.21	Modul 5 (Ladungssicherung)

### Weiterbildung für Berufskraftfahrer in Garching/München

Januar	Sa	16.01.21	Modul 1 (ECO-Training)
März	Sa	13.03.21	Modul 2 (Sozialvorschriften)
Mai	Sa	08.05.21	Modul 3 (Fahrsicherheit)
Sept.	Sa	25.09.21	Modul 4 (Schaltstelle Fahrer)
Nov.	Sa	27.11.21	Modul 5 (Ladungssicherung)





Die EG-Sozialvorschriften mit den speziellen Regelungen zur Lenk- und Ruhezeit sind sowohl für die Unternehmer als auch für das Fahrpersonal ein wichtiges Thema und stehen immer wieder im Fokus von Diskussionen. **Seit dem 2. März 2016 ist die überarbeitete Fahrtenschreiberverordnung (EU) Nr. 165/2014 in Kraft getreten.** Diese beinhaltet auch eine erweiterte Schulungsverpflichtung für Unternehmer.

**§ GESETZLICHE VORGABEN**

Verordnung gemäß EU-Nr. 165/2014 für LKW-Fahrpersonal

**📄 INHALT**

- Unterweisung Digitaler Tachograph gemäß Verordnung
- Am Ende der Unterweisung erhalten Sie entsprechende Dokumente sowie Nachweise, um Unstimmigkeiten bei kommenden Kontrollen zu vermeiden

**DAUER** 2,5 Stunden von 12.45 - 15.15 Uhr  
**PREIS** Unterweisung 52,50 € pro Person zzgl. MwSt.  
**Inhouse-Schulung bei Ihnen vor Ort möglich**

Unterweisung Digitaler Tachograph Termine in Friedberg/Augs.

Mai	Fr	21.05.21	Okt.	Fr	22.10.21
-----	----	----------	------	----	----------

Unterweisung Digitaler Tachograph Termine in Garching/Muc.

Feb.	Fr	26.02.21	Okt.	Fr	08.10.21
------	----	----------	------	----	----------



Nicht nur jeder Fahrer ist **mitverantwortlich** für die Ladungssicherung, sondern auch alle anderen Beteiligten (Abteilungsleiter, Verlademeister und Umschlagsplatzmeister). Mangelnde oder fehlerhafte Ladungssicherung verursachen nicht nur ein beträchtlicher volks- und betriebswirtschaftlicher Schaden, sondern auch ein höheres Sicherheitsrisiko für alle Beteiligten.

**§ GESETZLICHE VORGABEN**

STVO (Straßenverkehrs-Ordnung); STVZO (Straßenverkehrszulassungs-Ordnung); VDI 2700 (Verein Deutscher Ingenieure)

**📄 INHALT**

- Auffrischung der UVV
- Stapler-Merkmale und Fahrzeugkunde
- Technische Neuerungen
- Unfallbeispiele mit Analyse
- Diskussion und Kundenwünsche

**DAUER** 1 Tag von 7.30 - 16.30 Uhr  
**PREIS** Tageskurs 133,00 € pro Person zzgl. MwSt. ✕  
**Inhouse-Schulung bei Ihnen vor Ort möglich**

Schulung Ladungssicherung Termine in Friedberg/Augsburg

Feb.	Di	02.02.21	Sept.	Di	21.09.21
------	----	----------	-------	----	----------

Schulung Ladungssicherung Termine in Garching/München

Mai	Di	04.05.21	Nov.	Do	11.11.21
-----	----	----------	------	----	----------

## AUSBILDUNG ZUM ERDBAUMASCHINENFÜHRER



Unternehmen mit Erdbaumaschinen in ihrer Geräteflotte müssen über **qualifiziertes Bedienpersonal** verfügen.

Jeder Bediener soll **damit sicher, effizient und vor allem zweckentsprechend umgehen können**. Theoretische und praktische Grundlagen werden von Schulungsleitern mit langjähriger Erfahrung im Bereich Transport vermittelt.

Den Abschluss bilden **theoretische und praktische Prüfung**.

**Melden Sie sich jetzt an für einen der begehrten Plätze!**

### § GESETZLICHE VORGABEN

DGUV Regel 100-500 Kapitel 2.12 (bisher BGR 500); Unfallverhütungsvorschrift DGUV Vorschrift 1 (bisher BGV A1); Baustellenverordnung (BaustellV) und die Betriebssicherheitsverordnung (BetrSichV)

### 📄 INHALT

- Gesetzliche und berufsgenossenschaftliche Vorgaben
- Sicherheitsregeln
- Spezifischen Fahrer- und Unternehmerpflichten
- Aufbau und Funktion von Baumaschinen
- Fahrphysikalische Grundlagen

## AUSBILDUNG ZUM ERDBAUMASCHINENFÜHRER | Termine

- Einweisung auf verschiedene Erdbaugeräte (Mobilbagger, Kettenbagger und Radlader)
- Energiebewusste Fahrweise
- Euro-Steuerung mit Joystick und Fingertips
- Abfahrtskontrolle gemäß UVV
- Praktische Übungen (Fahrübungen, Schaufelübungen, Hebezeugeinsatz, u. v. m.)

**DAUER** 2 Tage von 7.30 - 16.30 Uhr  
**PREIS** 329,00 € p. Person zzgl. MwSt. ✕  
inkl. Schulungsunterlagen  
Pro Fahrausweis 4,00 € zzgl. MwSt.  
**Inhouse-Schulung bei Ihnen vor Ort möglich**

### Ausbildung Erdbaumaschinenführer in Friedberg/Augsburg

Jan.	Di/Mi	19./20.01.21	Juli	Di/Mi	27./28.07.21
Feb.	Di/Mi	09./10.02.21	Sept.	Di/Mi	14./15.09.21
März	Di/Mi	16./17.03.21	Okt.	Di/Mi	05./06.10.21
Mai	Di/Mi	18./19.05.21		Di/Mi	26./27.10.21
Juni	Di/Mi	15./16.06.21	Nov.	Di/Mi	16./17.11.21
Juli	Di/Mi	06./07.07.21	Dez.	Di/Mi	07./08.12.21

Zusätzliche Schulungen – selbstverständlich auch vor Ort bei Ihnen – bieten wir gerne auf Anfrage an. Das GRUMA-Akademie-Team beantwortet Ihre individuellen Fragen.





Perfekt vorbereitet zur IHK Prüfung – mit GRUMA-Durchführungsgarantie.

### Was ist die Ausbildereignungsverordnung?

Die Ausbildereignungsverordnung (AEVO) ist eine Verordnung des Bundesministeriums für Bildung und Forschung die aufgrund des Berufsbildungsgesetzes erlassen wurde.

Die Ausbildung der Ausbilder (AdA) ist nicht nur für den Nachweis der pädagogischen Kenntnisse gemäß AEVO vorgesehen, sondern ebenso Voraussetzung für zahlreiche Fortbildungsprüfungen wie zum Beispiel Logistikmeister, Industriemeister, Personalfachkaufleute u. v. m.

Der Vorbereitungskurs bei der GRUMA Akademie bereitet Sie intensiv auf die schriftliche Prüfung sowie die Unterweisungsprobe mit anschließendem Fachgespräch vor. Aufgrund der kleinen Lerngruppen ist genügend Spielraum für Ihre individuelle Prüfungsvorbereitung. Unsere Dozenten haben eine fundierte pädagogische Ausbildung, stammen aus der betrieblichen Ausbildungspraxis und sind selbst in den Prüfungsausschüssen der AEVO-Prüfung. Profitieren Sie von wertvollen Tipps für die Prüfung bei der IHK.

Die schriftliche Prüfung gemäß Ausbildereignungsverordnung (AEVO) findet bundesweit einheitlich jeweils am ersten Dienstag (im Januar am zweiten Dienstag) im Monat bei den Industrie- und Handelskammern (IHK) statt. Die Durchführung variiert je nach Kammer.

Die praktische Unterweisung bzw. Präsentation einer berufstypischen Ausbildungssituation mit anschließendem Fachgespräch erfolgt je nach Teilnehmerzahl und prüfender Stelle in der Regel einige Wochen nach der schriftlichen Prüfung.

Eine frühzeitige und kostenpflichtige Prüfungsanmeldung bei der IHK ist erforderlich.

### § GESETZLICHE VORGABEN

Die Ausbildereignungsverordnung (AEVO) ist eine Verordnung des Bundesministeriums für Bildung und Forschung, die aufgrund des Berufsbildungsgesetzes erlassen wurde.

### 📄 INHALT (laut Ausbildereignungsverordnung)

- **Handlungsbereich 1:** Ausbildung planen
- **Handlungsbereich 2:** Ausbildung vorbereiten
- **Handlungsbereich 3:** Ausbildung durchführen
- **Handlungsbereich 4:** Ausbildung abschließen

**DAUER** 4 Tage von 8.00 - 16.30 Uhr

**PREIS** 485,00 € pro Person zzgl. MwSt. ✕  
inkl. Schulungsunterl, zzgl. IHK Prüfungsgebühren  
**Alle Prüfungen, sowohl Theorie als auch Praxis, werden bei der IHK Schwaben ausgerichtet und sind kein Bestandteil der Schulung.**  
**Inhouse-Schulung bei Ihnen vor Ort möglich**

### Vorbereitung bei der GRUMA in Friedberg/Augsburg

Jan.	Mo-Do	25.-28.01.21	Sept.	Mo-Do	20.-23.09.21
März	Mo-Do	29.03.-01.04.21	Nov.	Mo-Do	15.-18.11.21
Mai	Mo-Do	24.-27.05.21			

### Prüfung bei der IHK Schwaben/Augsburg\*

Feb.	Mo-Fr	01.-05.02.21	Okt.	Mo-Fr	04.-08.10.21
April	Mo-Fr	12.-16.04.21	Nov.	Mo-Fr	29.11.-03.12.21
Juni	Mo-Fr	07.-18.06.21			

\* Termine laut IHK



Nach dem Sozialgesetzbuch VII (SGB VII) haben die Unfallversicherungsträger für die erforderliche Aus- und Fortbildung der Personen im Unternehmen zu sorgen.

Die Sicherheitsbeauftragten haben den Unternehmer bei der Durchführung der Maßnahmen zur Verhütung von Arbeitsunfällen und Berufskrankheiten zu unterstützen und auf Unfall- und Gesundheitsgefahren aufmerksam zu machen.

Im Grundlehrgang Sicherheitsbeauftragter der GRUMA Akademie erwerben Sie fachliche Voraussetzungen für die verantwortungsvolle Tätigkeit als Sicherheitsbeauftragter.

Sie werden über die rechtlichen Grundlagen des Arbeitsschutzes informiert, erhalten eine Einführung in die sicherheitstechnischen Organisationen, lernen die wichtigsten Gesundheitsgefahren und Unfallarten kennen und erwerben einen Überblick über den Aufbau von betrieblichen Sicherheitsprogrammen.

### § GESETZLICHE VORGABEN

§20 DGVV Vorschrift 1 „Grundsätze der Prävention“  
§22 SGB VII

### 📄 INHALT

- Stellung und Aufgaben des Sicherheitsbeauftragten
- Rechtsstruktur und Funktionen im Arbeitsschutz
- Erste Hilfe
- Arbeitsschutz in Deutschland
- Gesetzliche Unfallversicherung
- Gefährdungsbeurteilung

**DAUER** 2 Tage von 7.30 - 16.30 Uhr

**PREIS** 595,00 € pro Person zzgl. MwSt. ✕  
inklusive Teilnahmebescheinigung  
**Inhouse-Schulung bei Ihnen vor Ort möglich**

Sicherheitsbeauftragter (Grundlehrgang) in Garching/München

März Di/Mi	16./17.03.21	Nov. Di/Mi	09./10.11.21
Juli Di/Mi	13./14.07.21		





Termine und Preise auf Anfrage.

Nach dem berufsgenossenschaftlichen Grundsatz für »Bediener von Hochregalgeräten« müssen **diese mindestens einmal jährlich unterwiesen werden**. Mit dieser Schulung kommen Sie den gesetzlichen Bestimmungen nach.

### § GESETZLICHE VORGABEN

DGUV Vorschrift 1 Grundsätze der Prävention;  
 DGUV Regel 112-199; DGUV Information 204-011 Hängetrauma;  
 DGUV Information 212-515; PSA-Benutzungsverordnung

### 📄 INHALT

#### THEORETISCHER TEIL

- Rechtsgrundlagen und Betriebsanleitung
- Beschreibung u. Anforderungen Notabseilvorrichtungen
- Ausrüstungsumfang und Prüfungen
- Wartung, Alterung und Lagerung
- Richtiges Anschlagen und bestimmungsgemäße Benutzung
- Durchführung Abseilvorgang (fahrzeugspez. Abseilvorr.)
- Verhalten nach der Rettung – Notabsenkungen
- Anlegen/Handhabung des Sitzgurtes, Seilführung
- »Trockenübungen« der Teilnehmer in kompletter Ausrüstung

#### PRAKTISCHER TEIL

- Einweisung am Hochregalstapler
- Abseilübung der Teilnehmer in ca. 3 Meter Höhe
- Verhalten nach der Rettung

DAUER Theorie und Praxis 4-6 Stunden



Lassen Sie die gesetzliche Regalprüfung Ihrer Regalanlage von den Experten der GRUMA durchführen.

Mindestens einmal jährlich schreibt der Gesetzgeber dem Regalbetreiber die Prüfung von Regalanlagen vor.

### § GESETZLICHE VORGABEN

Prüfpflichtig gemäß DIN EN 15635 sind „Alle ortsfesten Regalsysteme aus Stahl“. Konkret sind dies Fachbodenregale, Mehrgeschosseinrichtungen, Palettenregale, Kragarmregale, Einfahrtregale und Durchfahrtregale, Durchlaufregale.

### 🔧 GRUMA-REGALSERVICE – UNSER ANGBOT FÜR SIE

- **Regalreparaturen:** u. a. zertifiziertes Regalständer-Reparaturprofil, Austausch von Regalteilen, Wiederherstellung des betriebssicheren Zustands
- **Herstellerunabhängig**
- **Ersatzteilbeschaffung aller Hersteller** (Vorauss. noch lieferbar)
- **Umzug von Regalanlagen**
- **Regal-Safety-Scan:** Lösungen für den sicheren Fachbetrieb
- **Fachmännische Regalplanung**
- **Intralogistiklösungen**
- **Regalanlagen:** Planung, Lieferung und Aufbau
- **Regalzubehör**

Benötigen Sie weitere Informationen oder ein individuelles Angebot? Ihr Ansprechpartner für Regalprüfung, Florian Wolf, berät Sie fundiert.

☎ +49 821 780 00 3310

🌐 [florian.wolf@gruma.de](mailto:florian.wolf@gruma.de)

## GRUMA AKADEMIE SCHULUNGSORTE

GRUMA Nutzfahrzeuge GmbH  
Winterbrückenweg 60 und 21  
86316 Friedberg

GRUMA Fördertechnik GmbH  
Daimlerstraße 4  
85748 Garching bei München

ADAC Fahrsicherheits-  
anlage Kempten  
Dieselstr. 53 · 87437 Kempten

Thomas Gruber KG  
Schweppermannstraße 36  
84539 Ampfing

BRK Kreisverband Traunstein  
Gewerbepark - Kaserne 13  
83278 Traunstein

Henne Nutzfahrzeuge GmbH  
Hürderstraße 6  
85551 Heimstetten/Kirchheim

Fahrschule Raba  
Herrmansgraben 2  
85123 Karlskron

Weitere Informationen und Anmeldeöglichkeiten

+49 821 780 00 2444

gruma-akademie.de

### 1 GRUMA/Linde HAUPTGEBÄUDE

NAVI: Äußere Industriestraße 22,  
86316 Friedberg

### 2 GRUMA Gebrauchstaplerzentrum

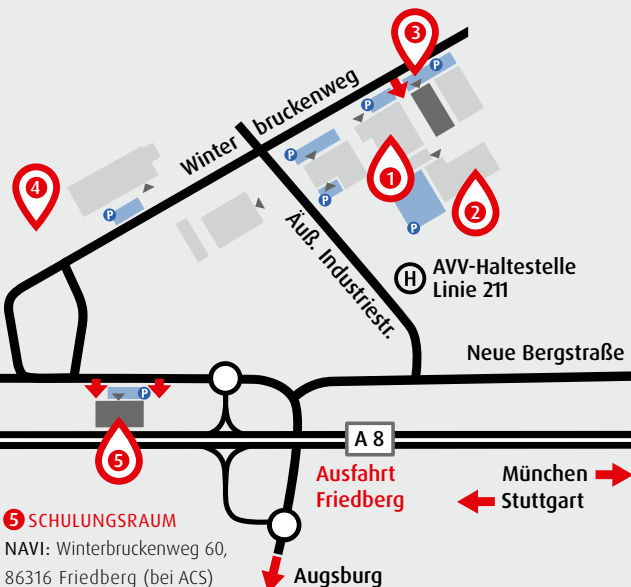
NAVI: Äußere Industriestraße 22,  
86316 Friedberg

### 3 SCHULUNGSRaum Mietzentrum

NAVI: Winterbrückenweg 21,  
86316 Friedberg (gegenüber MUTEK)

### 4 ÜBUNGSPLATZ

NAVI: Winterbrückenweg 36,  
86316 Friedberg (neben SCHEFER)



### 5 SCHULUNGSRaum

NAVI: Winterbrückenweg 60,  
86316 Friedberg (bei ACS)