

# TH

# 4,5.15 P

# 4,5.15

- Neue verbesserte und **unschlagbare Hubkapazitäten**
- Komplet **überarbeitete** Maschinen-Management-**Software**
- Stark verbessertes **dynamisches Traglast-Diagramm**
- Komplet überarbeitete **Hydraulik-** und **elektrische** Systeme für einen vereinfachten Kundendienst

## EINSATZBEREICHE

---



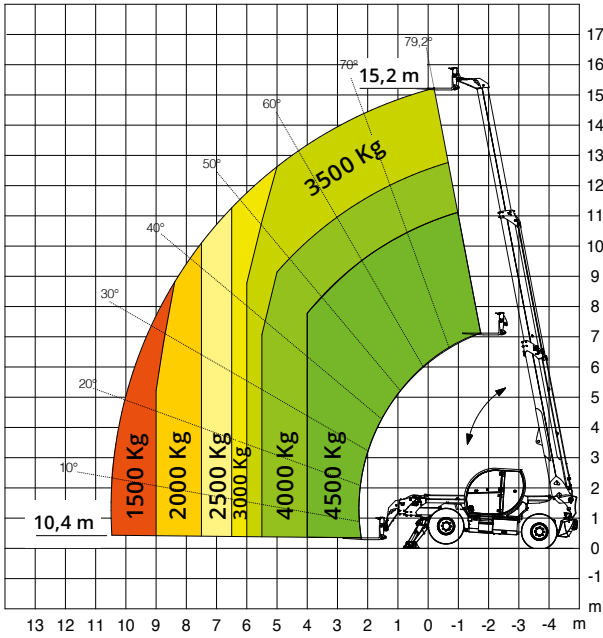
INDUSTRIE



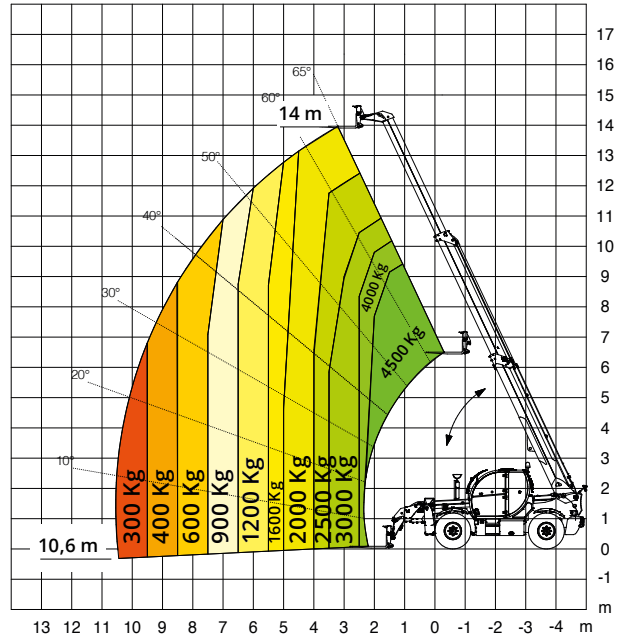
BAUWERBE



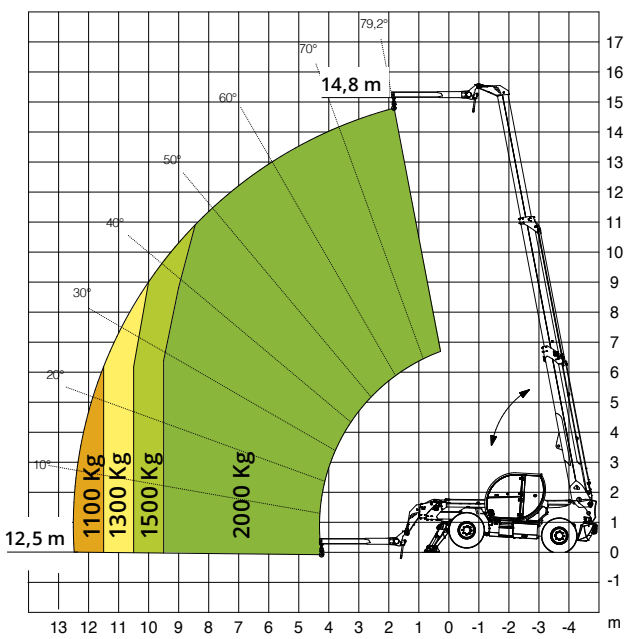
## Lastdiagramm - abgestützt



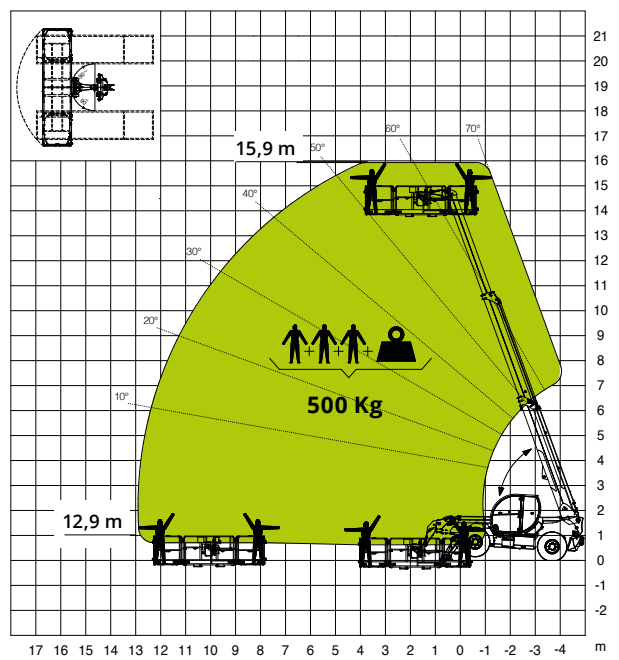
## Lastdiagramm - nicht abgestützt



## Lastdiagramm Jib 2.000 kg



## Lastdiagramm Arbeitsbühne 500 kg



# TH 4,5.15 P / 4,5.15

|                               | TH 4,5.15 P   |   | TH 4,5.15                              |   |  |
|-------------------------------|---|---|--|---|--|
| <b>Maschinenbezeichnung</b>   | Teleskopstapler   |   |  |   |  |
|                               | Maximale Traglast   |   | 4.500 kg                               |   |  |
|                               | Maximale Hubhöhe  |   | 15,2 m                                 |   |  |
| <b>Motor</b>                  | Modell  | <b>Deutz TCD 3,6 L4 Stufe V</b>   | <b>Deutz TCD 3,6 L4 EDG Stufe IIIA</b> | <b>Deutz TCD 3,6 L4 Stufe V</b>   | <b>Deutz TCD 3,6 L4 EDG Stufe IIIA</b> |
|                               | Nennleistung  | 74,4 kW (101,2 PS) bei 2.200 U/min  |  | 55,4 kW (75,3 PS) bei 2.200 U/min   |  |
|                               | Max. Drehmoment   | 500 Nm bei 1.600 U/min  |  | 405 Nm bei 1.300 U/min  |  |
|                               | Hubraum   | 3,6 l   |  | 3,6 l   |  |
|                               | Zylinderzahl  | 4, in Reihe   |  | 4, in Reihe   |  |
|                               | Bauart  | Dieselmotor mit Direkteinspritzung und Turboaufladung   |  | Dieselmotor mit Direkteinspritzung und Turboaufladung   |  |
|                               | Kühlanlage  | Wassergekühlter Ladeluftkühler  |  | Wassergekühlter Ladeluftkühler  |  |
|                               | <b>Fahrtrieb</b>  | Typ   | Hydrostatisch                          |   | Hydrostatisch                          |
| Modell                        |   | Bosch Rexroth   |  | Bosch Rexroth   |  |
| Max. Druck                    |   | 500 bar   |  | 500 bar   |  |
| Hubraum                       |   | Elektronisch geregelte Axialkolbenverstellpumpe Verstellmotor   |  | Elektronisch geregelte Axialkolbenverstellpumpe Verstellmotor   |  |
| Getriebe                      |   | Dropbox-Getriebe mit 2 Fahrstufen für Vorwärts- und Rückwärtsfahrt  |  | Dropbox-Getriebe mit 2 Fahrstufen für Vorwärts- und Rückwärtsfahrt  |  |
| <b>Achsen und Bremsen</b>     | Typ   | Achsen mit Planeten-Endantrieben  |  | Achsen mit Planeten-Endantrieben  |  |
|                               | Hinterachse   | Lenkachse, pendelnd gelagert mit hydraulischer Sperre   |  | Lenkachse, pendelnd gelagert mit hydraulischer Sperre   |  |
|                               | Vorderachse   | Lenkachse, pendelnd gelagert mit +/- 8° Niveaueausgleich  |  | Lenkachse, pendelnd gelagert mit +/- 8° Niveaueausgleich  |  |
|                               | Betriebsbremse  | Ölbad-Lamellenbremse an jeder Achse, hydraulisch betätigt   |  | Ölbad-Lamellenbremse an jeder Achse, hydraulisch betätigt   |  |
|                               | Feststellbremse   | Negativbremse, hydraulisch betätigt   |  | Negativbremse, hydraulisch betätigt   |  |
|                               | Bereifung   | 445/65 R22,5  |  | 445/65 R22,5  |  |
|                               | <b>Leistungen</b>   | Max. Fahrgeschwindigkeit  | 35 km/h                                |   | 25 km/h                                |
| Max. Zugkraft am Lasthaken    |   | 72 kN   |  | 72 kN   |  |
| Steigfähigkeit                |   | 54 %  |  | 54 %  |  |
| Wenderadius (mit Gabelzinken) |   | 5.610 mm  |  | 5.610 mm  |  |
| <b>Gewichte</b>               | Gesamtgewicht, unbeladen  | 12.500 kg   |  | 12.500 kg   |  |
|                               | Auf Vorderachse, unbeladen (Ausleger eingefahren und abgesenkt)   | 5.500 kg  |  | 5.500 kg  |  |
|                               | Auf Hinterachse, unbeladen (Ausleger eingefahren und abgesenkt)   | 7.000 kg  |  | 7.000 kg  |  |
|                               | <b>Füllmengen</b>   | Dieselmotorkraftstoff   | 200 l                                  |   | 200 l                                  |
| AdBlue                        |   | 10 l  |  | 10 l  |  |
| Hydrauliköl                   |   | 90 l  |  | 90 l  |  |
| Motoröl                       |   | 9 l   |  | 9 l   |  |
| Kühlmittel                    |   | 20 l  |  | 20 l  |  |
| <b>Arbeitshydraulik</b>       | Max. Betriebsdruck  | 350 bar   |  | 350 bar   |  |
|                               | Anlagentyp  | Load-Sensing  |  | Load-Sensing  |  |
|                               | Betriebspumpe   | Verstellmotor   |  | Verstellmotor   |  |
|                               | Verteiler für Auslegerbewegungen  | Danfoss – elektromagnetisches Proportionalventil, SIL 2   |  | Danfoss – elektromagnetisches Proportionalventil  |  |
|                               | Verteiler für Stützen   | Bosch Rexroth – elektrohydraulische Aktuatoren  |  | Bosch Rexroth – elektrohydraulische Aktuatoren  |  |
|                               | Bewegungssteuerung  | 1 Joystick von Danfoss mit Vorwärts/Neutral/Rückwärts-Anwahl und Totmanneinrichtung – Steuerung mit CAN-Bus-Technologie |  | 1 Joystick von Danfoss mit Vorwärts/Neutral/Rückwärts-Anwahl und Totmanneinrichtung – Steuerung mit CAN-Bus-Technologie |  |
| <b>Normenkonformität</b>      | EN 1459-1: Vorgaben für geländegängige Teleskopstapler<br>Nur für Modell TH 4,5.15 P: EN 280 / EN 280-1: Vorgaben für Hubarbeitsbühnen<br>FOPS Stufe 2 / ROPS<br>(EU) 2016/1628: Schadstoffemissionen von Motoren |   |  |   |  |

# TH 4,5.15 P / 4,5.15

