

# TH

# 5,5.15 P

# 5,5.15

VORLÄUFIG

- **Tiefgelegte Bauweise** für höhere Standfestigkeit
- Erhältlich mit Deutz Motoren gemäß EU **Stufe V, IIIA**
- Zwei Motorversionen mit **55 kW** und **75 kW** entsprechend der jeweiligen Einsatzspezifik
- Serienmäßige Klappstützen zur Traglastoptimierung bis 5,5 t
- Load-Sensing-Hydrauliksystem mit **350 bar**
- **Allradantrieb**

## EINSATZBEREICHE



INDUSTRIE

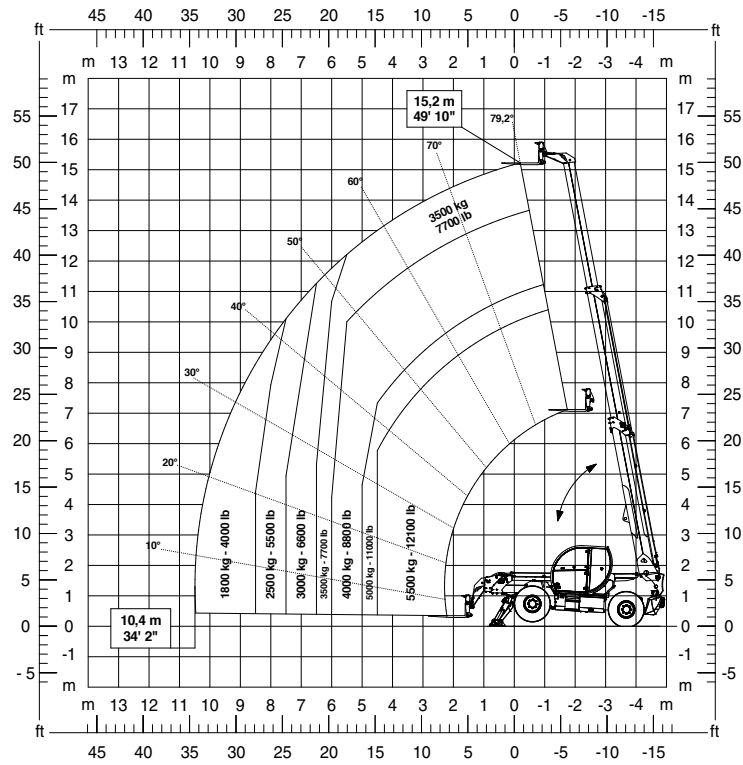


BAUWERBE



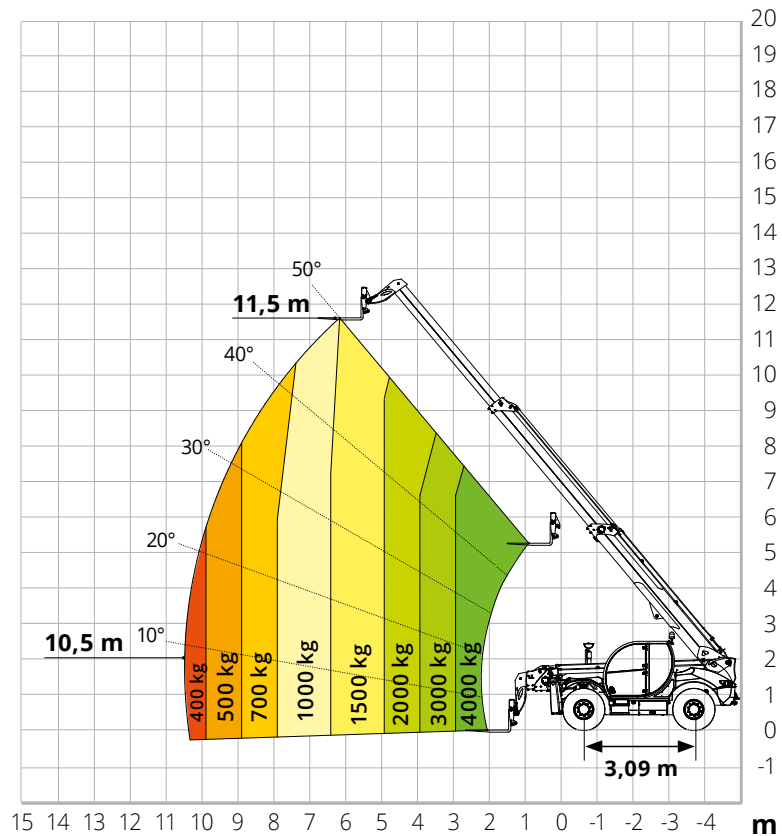
# Lastdiagramm abgestützt

**VORLÄUFIG**



# Lastdiagramm nicht abgestützt

**VORLÄUFIG**



# TH 5,5.15 P / TH 5,5.15

## VORLÄUFIG

	TH 5,5.15 P		TH 5,5.15			
<b>Maschinenbezeichnung</b>	Teleskopstapler					
	Maximale Traglast	5.500 kg (Schwerpunkt 600 mm)	5.500 kg (Schwerpunkt 600 mm)			
	Maximale Hubhöhe	14,80 m				
<b>Motor</b>	Modell	<b>Deutz TCD 3,6 L4 Stufe V</b>	<b>Deutz TCD 3,6 L4 EDG Stufe IIIA</b>	<b>Deutz TCD 3,6 L4 Stufe V</b>	<b>Deutz TCD 3,6 L4 EDG Stufe IIIA</b>	
	Nennleistung	74,4 kW (101,2 PS) bei 2.200 U/min		55,4 kW (75,3 PS) bei 2.200 U/min		
	Max. Drehmoment	410 Nm bei 1.600 U/min		405 Nm bei 1.300 U/min		390 Nm bei 1.300 U/min
	Hubraum	3,6 l		3,6 l		
	Zylinderzahl	4, in Reihe		4, in Reihe		
	Bauart	Dieselmotor mit Direkteinspritzung und Turboaufladung		Dieselmotor mit Direkteinspritzung und Turboaufladung		
	Kühlanlage	Wassergekühlter Ladeluftkühler		Wassergekühlter Ladeluftkühler		
<b>Fahrtrieb</b>	Typ	Hydrostatisch		Hydrostatisch		
	Modell	Bosch Rexroth		Bosch Rexroth		
	Max. Druck	500 bar		500 bar		
	Hubraum	Elektronisch geregelte Axialkolbenverstellpumpe Verstellmotor		Elektronisch geregelte Axialkolbenverstellpumpe Verstellmotor		
	Getriebe	Dropbox-Getriebe mit 2 Fahrstufen für Vorwärts- und Rückwärtsfahrt		Dropbox-Getriebe mit 2 Fahrstufen für Vorwärts- und Rückwärtsfahrt		
<b>Achsen und Bremsen</b>	Typ	Achsen mit Planeten-Endantrieben		Achsen mit Planeten-Endantrieben		
	Hinterachse	Lenkachse, pendelnd gelagert mit hydraulischer Sperre		Lenkachse, pendelnd gelagert mit hydraulischer Sperre		
	Vorderachse	Lenkachse, pendelnd gelagert mit +/- 8° Niveaueausgleich		Lenkachse, pendelnd gelagert mit +/- 8° Niveaueausgleich		
	Betriebsbremse	Ölbad-Lamellenbremse an jeder Achse, hydraulisch betätigt		Ölbad-Lamellenbremse an jeder Achse, hydraulisch betätigt		
	Feststellbremse	Federdruckbremse, hydraulisch belüftet (S.A.H.R.)		Federdruckbremse, hydraulisch belüftet (S.A.H.R.)		
	Bereifung	445/65 R22,5		445/65 R22,5		
<b>Leistungen</b>	Max. Fahrgeschwindigkeit	35 km/h		25 km/h		
	Max. Zugkraft am Lashaken	72 kN		72 kN		
	Steigfähigkeit	54 %		54 %		
	Wenderadius (mit Gabelzinken)	5.610 mm		5.610 mm		
<b>Gewichte</b>	Gesamtgewicht, unbeladen	13.500 kg (vorläufig)		13.500 kg (vorläufig)		
	Auf Vorderachse, unbeladen (Ausleger eingefahren und abgesenkt)	5.600 kg (vorläufig)		5.600 kg (vorläufig)		
	Auf Hinterachse, unbeladen (Ausleger eingefahren und abgesenkt)	7.900 kg (vorläufig)		7.900 kg (vorläufig)		
<b>Füllmengen</b>	Dieselmotorkraftstoff	145 l		145 l		
	AdBlue	10 l		10 l		
	Hydrauliköl	90 l		90 l		
	Motoröl	9 l		9 l		
	Kühlmittel	20 l		20 l		
<b>Arbeitshydraulik</b>	Max. Betriebsdruck	350 bar		350 bar		
	Anlagentyp	Load-Sensing		Load-Sensing		
	Betriebspumpe	Bondioli & Pavesi - Verstellmotor		Bondioli & Pavesi - Verstellmotor		
	Verteiler für Auslegerbewegungen	Danfoss – elektromagnetisches Proportionalventil, SIL 2		Danfoss – elektromagnetisches Proportionalventil		
	Verteiler für Stützen	Bosch Rexroth – elektrohydraulische Aktuatoren		Bosch Rexroth – elektrohydraulische Aktuatoren		
	Bewegungssteuerung	1 Joystick von Danfoss mit Vorwärts/Neutral/Rückwärts-Anwahl und Totmanneinrichtung – Steuerung mit CAN-Bus-Technologie		1 Joystick von Danfoss mit Vorwärts/Neutral/Rückwärts-Anwahl und Totmanneinrichtung – Steuerung mit CAN-Bus-Technologie		
	<b>Normenkonformität</b>	EN 1459-1: Vorgaben für geländegängige Teleskopstapler EN 13000: Vorgaben für Hydraulikkrane Nur für Modell TH 5,5.15 P: EN 280: Vorgaben für Hubarbeitsbühnen FOPS Stufe 2 / ROPS (EU) 2016/1628: Schadstoffemissionen von Motoren				

# TH 5,5.15 P / TH 5,5.15

VORLÄUFIG

